

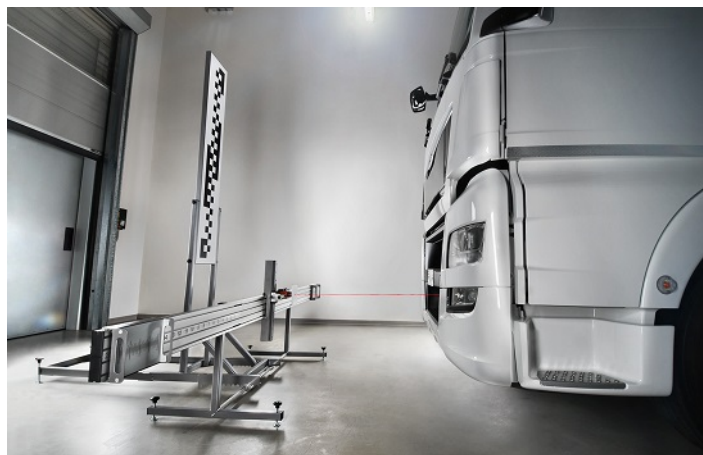
ОБНОВЛЕНИЕ 42.0.0 ПРОГРАММНОГО ОБЕСПЕЧЕНИЯ IDC5 TRUCK



Уважаемый покупатель,

IDC5 TRUCK 42 - это наиболее выдающаяся многобрендовая диагностика в мире промышленных и коммерческих автомобилей, автобусов, прицепов, полуприцепов и силовых передач. Программное обеспечение (ПО) стало более мощным и полным, чтобы обеспечить работу всех механиков ТЕХА над еще большим числом автомобилей от наиболее популярных изготовителей, в том числе: **MAN, MERCEDES-BENZ, IVECO, RENAULT, DAF, CITROËN/PEUGEOT, WABCO, CUMMINS** и многими другими.

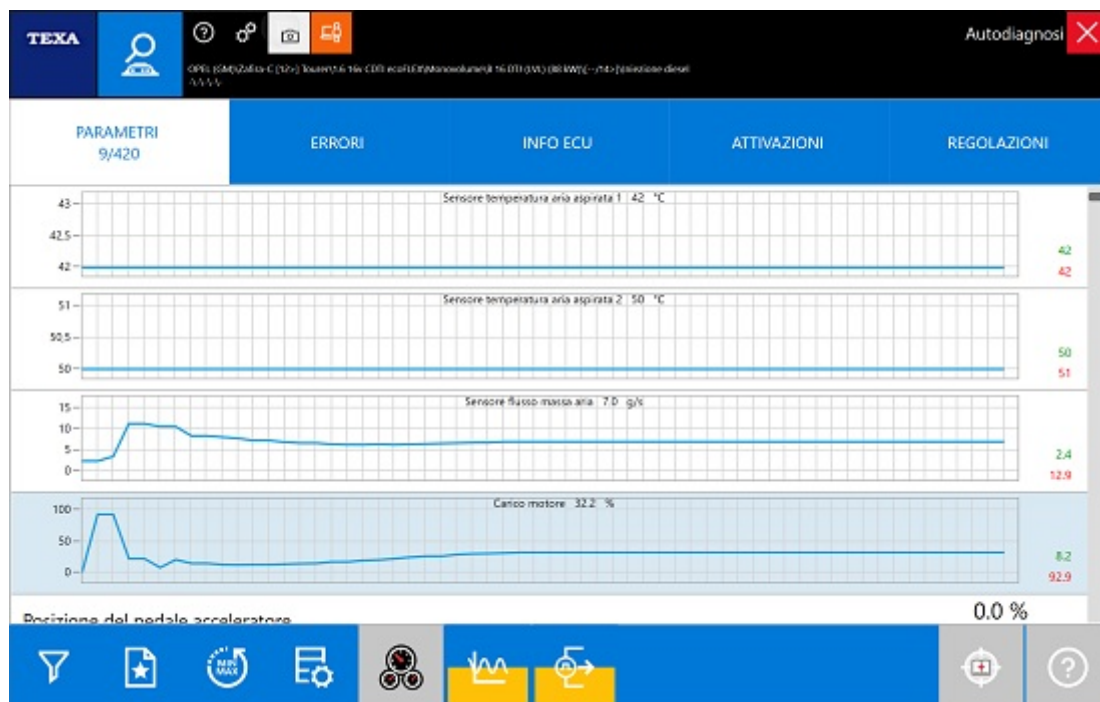
ПО IDC5 TRUCK уже давно предоставляет калибровку систем ADAS, но начиная с версии TRUCK 42 также обеспечено проведение калибровки видеокамеры и радара для марок, требующих внешнего оборудования обеспечения, например **VOLVO TRUCK, MAN, RENAULT TRUCK, SCANIA** за счет применения **самого нового комплекта ADAS TRUCK Kit от ТЕХА**. В частности, IDC5 позволяет проводить процедуры калибровки и предоставляет подробные инструкции для всех операций, требующих применения калибровочной штанги или специальных панелей, в технических бюллетенях и специальных справках по диагностике для каждой марки/модели.



Новые возможности ПО

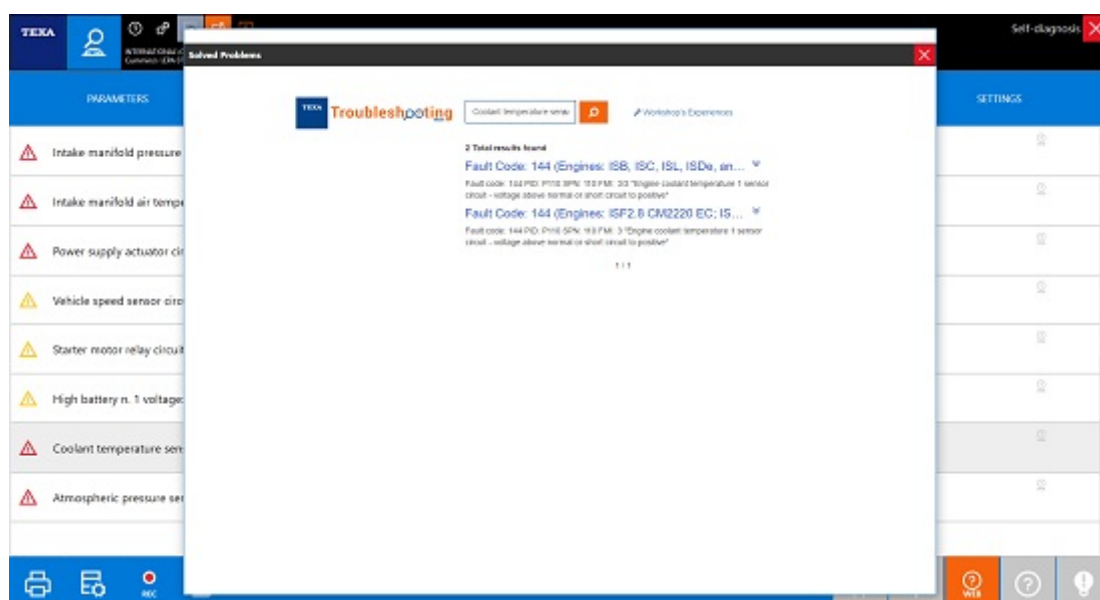
Оптимизация графического отображения параметров

Начиная с этого обновления, еще больше улучшен раздел ПО, связанный с отображением и предоставлением консультации по параметрам автомобиля, позволяя теперь вывести вдвое больше параметров, чем в предыдущей версии. Более того, при наведении курсора на определенную точку графика будет показана точная величина. Этот новый способ отображения позволяет механикам одновременно анализировать тренды нескольких параметров.



Улучшенная функция поиска неисправности.

Еще одной новой весьма полезной функцией после обновления TRUCK 42 стала оптимизация поиска для специфических неисправностей, ставшая более точной и эффективной. Новые информационные листки для Volvo Euro 6, Scania и Mitsubishi Fuso добавлены в ПО IDC5. Все эти функции помогут техникам в устранении неправильной работы, значительно сокращая время нахождения автомобиля в автомастерской.



Новые функции диагностики

Далее перечислены основные разработки, доступные после загрузки обновления IDC5 TRUCK 42:

РЫНОК ЕВРОПЫ, АЗИИ И ЮЖНОЙ АМЕРИКИ

MAN:

- Разработаны специальные регулировки, в том числе статическая регенерация и сброс замены сажевого фильтра в системе впрыска для моделей Euro6.
- Разработана диагностика новой системы автоматической трансмиссии Opticruise для моделей TG-X Euro6.
- Разработана диагностика новой системы автоматической трансмиссии ZF Traxon.
- Разработана диагностика новых вариантов автоматических систем A/C.
- Разработана диагностика новых вариантов бортовых компьютерных систем управления.
- Разработана диагностика новых вариантов систем приборных панелей.

MERCEDES-BENZ:

- Разработана специальная очистка ошибок для блоков управления Knorr EBS и Wabco EBS, установленных на моделях Actros MPiV.
- Обновлена диагностика систем впрыска на Mercedes Actros MPiI/MPiIII для расширенного европейского рынка.
- Разработана диагностика для новых вариантов приборных панелей модели Class V 447.
- Разработаны активации и регулировки систем впрыска CR41R для модели Class V 447.

IVECO:

- Добавлена калибровка педали акселератора для системы впрыска MS6.2 на Stralis Euro3.
- Разработаны тесты двигателя для систем впрыска на Daily 2014.
- Обновлена диагностика систем модулей дверей для модели Stralis EEV;
- Оптимизирована процедура замены бортового компьютера для Stralis Euro 3 и Stralis Euro 5/EVV.
- Добавлена новая модель Stralis год выпуска 2016 Euro 6.

VOLVO TRUCK:

- Разработана статическая калибровка камеры в датчике объектов разметки полосы дорожного движения, как с помощью комплекта TEXA ADAS TRUCK KIT, так и панели, выпущенной шведским изготовителем.

- Разработаны новые параметры и активации для новой системы трансмиссии с двойным сцеплением (Double Clutch).
- Разработана диагностика новой системы рулевого управления передней осью (Front Axle Steering, FAS) и соответствующая калибровка для семейств FH и FM Euro6.
- Разработаны новые параметры для системы развлечений (SEM) семейства FH Euro6.
- Разработаны новые регулировки дифференциального активного рулевого управления (Differential Active Steering), позволяющие калибровать заднюю рулевую ось на следующих моделях: FH (4) (год выпуска 2013), FH 16 (4) (год выпуска 2013), FM (4) (год выпуска 2013), FMX (4) (год выпуска 2013).

RENAULT:

- Разработана статическая калибровка камеры в датчике объектов разметки полосы дорожного движения, причем может использоваться комплект TEXA ADAS TRUCK KIT или панели, выпущенной изготовителем.
- Добавлен новый вариант системы впрыска EDC16C36 для Trafic II.
- Разработана новая регулировка дифференциального активного рулевого управления (Differential Active Steering), допускающая калибровку задней рулевой оси на следующих моделях: C Series Euro 6, T Series Euro 6, K Series Euro 6.

DAF:

- Разработаны новые варианты для системы регулировки двигателей VIC3 на автомобилях.
- Оптимизирована процедура замены привода турбоагнетателя VTG для версий двигателя Euro6 C.

CITROËN/ PEUGEOT:

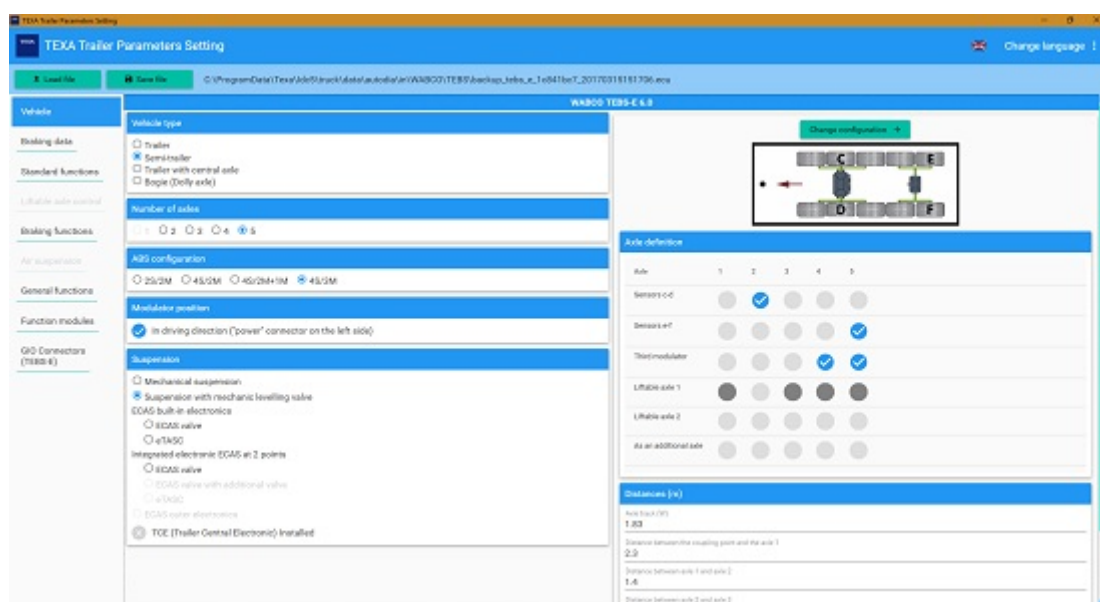
- Добавлена регулировка для замены форсунки и датчика давления магистрали в системе впрыска EDC16C39.
- Обновлены модели UK Relay с типом двигателя 2.0 BlueHDI Euro 6.

FIAT:

- Новая система управления электрическим рулевым управлением.
- Оптимизирована система впрыска для Ducato Euro 6 с SCR.
- Обновлена диагностика пикапа модели Full Back.

WABCO:

- Разработано новое приложение, позволяющее модифицировать конфигурационный файл TEBS E ECU простым и безопасным способом.



CUMMINS:

- Специально разработаны новые инженерные параметры для некоторых вариантов Core 1, присутствующих в Южной Америке.

РЫНОК СЕВЕРНОЙ АМЕРИКИ

VOLVO:

- Новая процедура установки ограничителя скорости.

PACCAR Engine:

- Разработана процедура замены привода турбоагнетателя VTG для новых вариантов 2017 года.

PETERBILT:

- Разработаны новые функции для системы модуля кабины.

MAACK:

- Введены новые параметры для управления системой SCR в версиях 2017 года.
- Улучшены регулировки за счет добавления более наглядных графиков.

KENWORTH:

- Добавлены новые варианты в систему управления электроникой кабины CAB.

CATERPILLAR:

- Разработаны новые тест управления давлением впрыска, например "Тест давления впрыска активации".

GMC/ CHEVROLET:

- Новая система управления подвеской.
- Новая система приборной панели.
- Новая система EBS.
- Новая система бортового компьютера.
- Новая система трансмиссии.
- Добавлены новые функции для системы впрыска Duramax 6.6L.
- Новая система обогрева, вентиляции и воздушного кондиционирования.
- Новая система трансмиссии Duramax.

FREIGHTLINER

Разработано для новой Cascadia 2017:

- Система управления дверями.
- Система сохранения полосы движения.
- Радарная система.
- Система адаптивного вычисления поездки (Trip Adaptive Calculation System).
- Системы HVAC: передняя, задняя и область отдыха.
- Датчик угла рулевого управления.
- Система многоцелевой камеры.

Все системы кабины и шасси, выпущенные до 2017, обновлены:

- Новые коды ошибок.
- Новые инженерные параметры.
- Новые активации.
- Новые регулировки.

INTERNATIONAL:

- Двигатели MaxxForce до 2017 года теперь обслуживаются с разработанными новыми инженерными параметрами с добавлением или обновлением регулировок.
- Полностью разработана диагностика типа двигателя N13 SCR 2015.
- Полностью разработана диагностика типа двигателя N9/N10 SCR 2014.

ABS WABCO D/E:

- Добавлена активация стояночного тормоза.

GMC/ CHEVROLET:

- Новая система управления подвеской.
- Новая система приборной панели.
- Новая система EBS.
- Новая система бортового компьютера.
- Новая система трансмиссии.
- Новая система обогрева, вентиляции и воздушного кондиционирования.
- Добавлены новые функции для системы впрыска Duramax 6.6L.
- Новая система трансмиссии Duramax.
- Обновлена диагностика моделей с двигателями Duramax до и после 2005 года.

DODGE RAM:

- Разработаны отсутствовавшие регулировки и активации систем впрыска Cummins для RAM, выпуска до 2017.

MERCEDES/FREIGHTLINER Sprinter:

- Добавлены отсутствовавшие активации, введена регулировка для сброса параметров блока управления CDI43.

MERCEDES-BENZ Matrix:

- Добавлена диагностика новых вариантов систем приборных панелей.
- Добавлены активации и регулировки системы впрыска CR41R.

TATA DAEWOO:

Обновлена диагностика существовавших моделей с типом двигателя Euro 6 и добавлены новые модели:

- AWD.
- Бетономешалка.
- Специального назначения.

Схемы электропроводки

Bendix

- EC-80 ABS

Daf

- CF года выпуска 2006:

Автоматическая трансмиссия ZF AStronic 12AS, 16AS, LITE

- LF года выпуска 2006:

Автоматическая трансмиссия ZF AStronic LITE

Iveco

- Stralis года выпуска 2013 Euro 6

Автоматическая трансмиссия ZF Eurotronic 2

Man

- TG-X года выпуска 2013 Euro 6:

Автоматическая трансмиссия Scania Tipmatic SGC, ZF Tipmatic TraXon

- TG-S года выпуска 2013 Euro 6:

Автоматическая трансмиссия Scania Tipmatic SGC, ZF Tipmatic TraXon

Введенные расширения/корректировки новых моделей

- **Autosan.**

Схема электропроводки системы/ссылка на ошибки:

ABS, автоматическая трансмиссия, бортовой компьютер, EBS, давление в шинах, регулировка автомобильного двигателя, автономный обогрев, система баллона сжатого воздуха, подвески.

ПРИБОРНАЯ ПАНЕЛЬ

- Система приборного кластера для автомобилей Volvo (год выпуска 2013).

- Система модуля кабины для автомобилей Detroit.

- Специальные панели отображения для многофункционального управления трансмиссией Detroit и внутреннего освещения автомобиля.

- Система трансмиссии PowerShift 3 для моделей Mercedes-Benz Actros MPIV.

- Система трансмиссии Traxon.

- Специальные панели отображения для системы приводов сцепления.

- Система трансмиссии Opticruise.

- Специальные панели отображения для системы приводов сцепления и приводов передач.

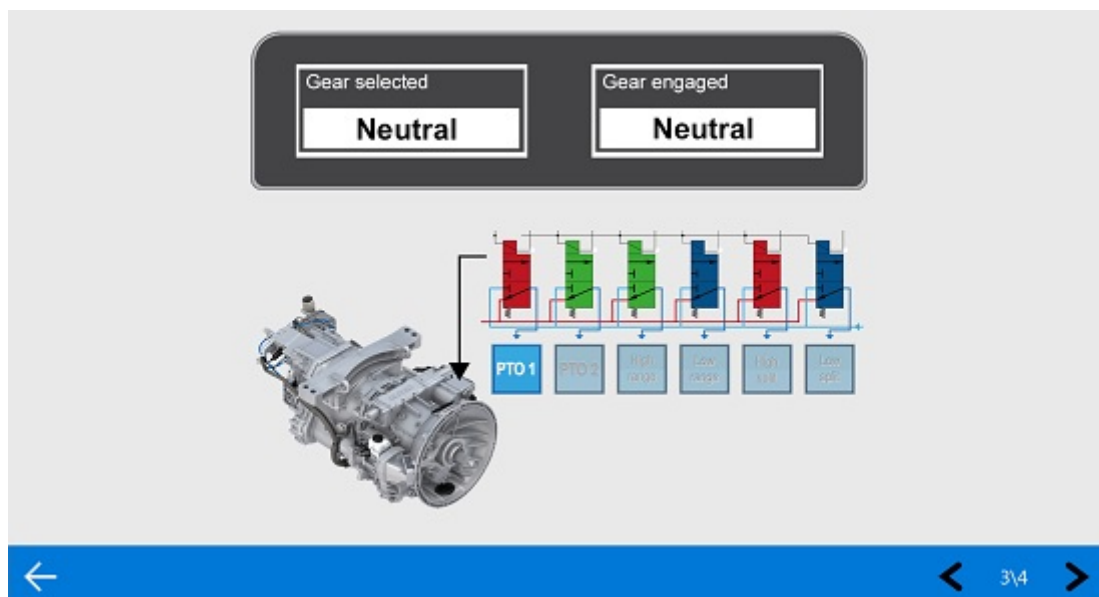
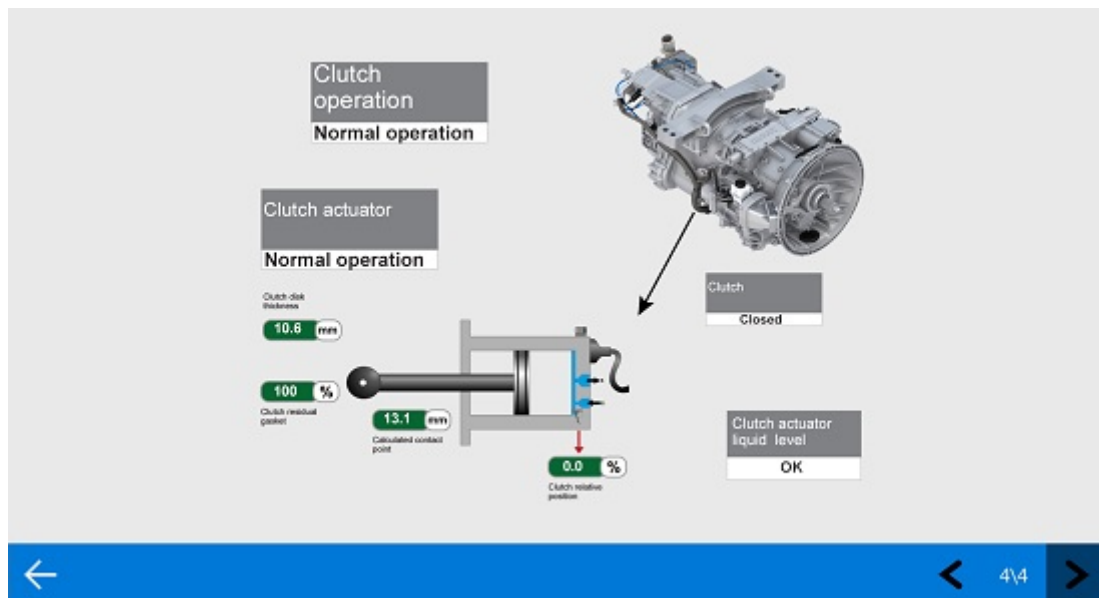
- Система трансмиссии Eaton Hybrid.

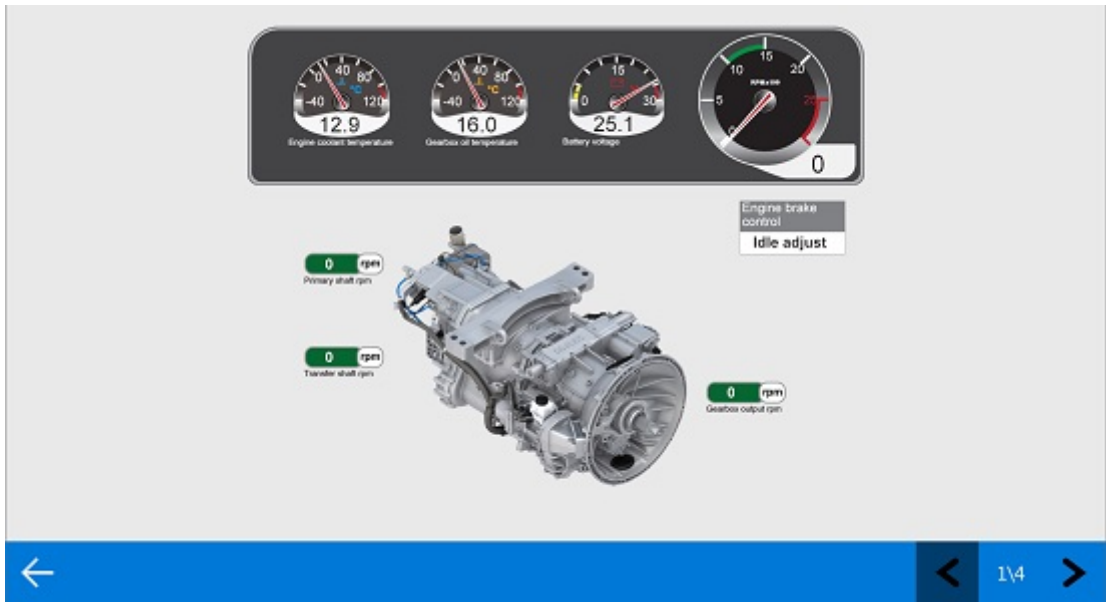
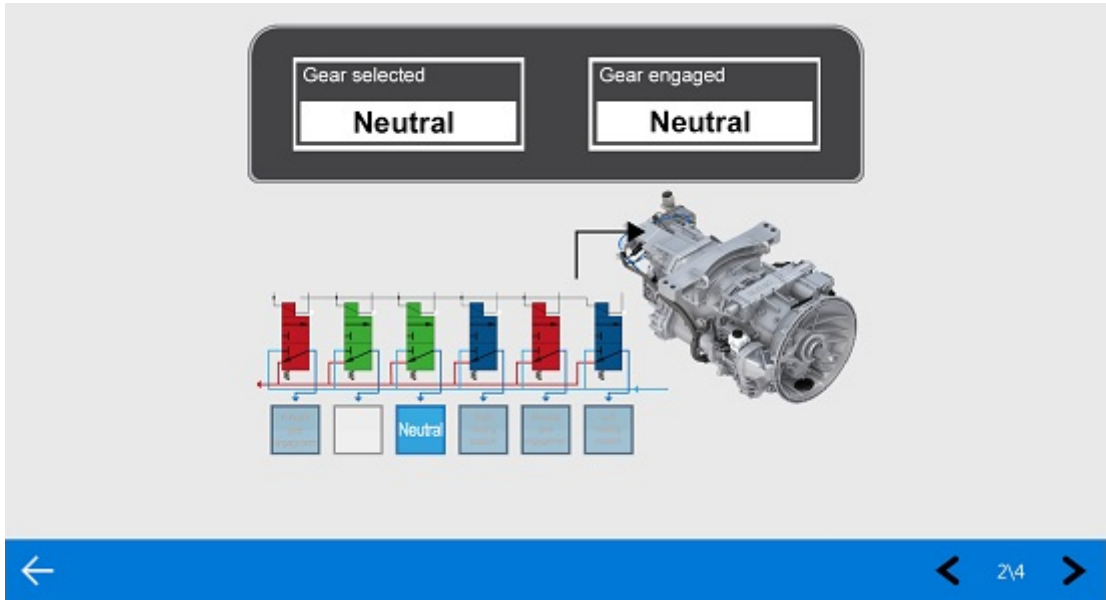
- Система впрыска для моделей DAF EU6.

- Система впрыска для моделей Kenworth EU6.

- Система Nonox AdBlue для моделей MAN EU6.

- Системы впрыска EDC17 и SCR (Selective Catalytic Reduction, выборочное каталитическое снижение) для автомобилей MAN EU6.
- Система впрыска версий 6.0 и 6.4 двигателей Powerstroke для автомобилей Ford F Series Super Duty.
- Система трансмиссии Ford Torqueshift для автомобилей F Series Super Duty 6.0, 6.4 и 6.7 Powerstroke.
- Система трансмиссии GMC Sierra.
- Система впрыска для моделей GMC Sierra.





Light Switches



ILC: Entrance lighting, ambient lighting



ILC: Entrance lighting, front footwell lamp command



ILC: Entrance lighting, dome lamp command



ILC: EI panel lamp command



ILC: Entrance lighting, real dome lamp command



ILC: Entrance lighting, sleeper footwell lamp command



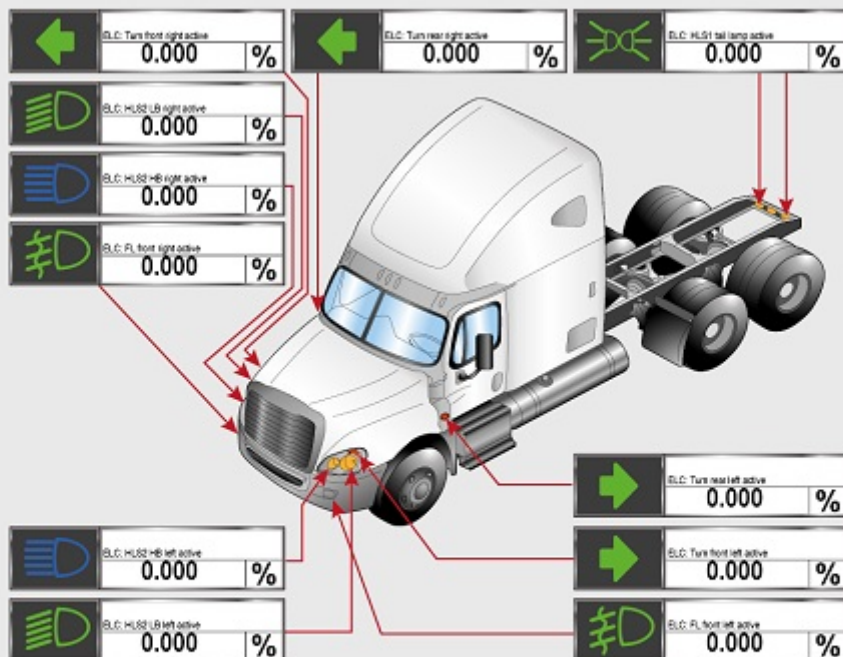
ILC: Entrance lighting, passenger door lamp command



ILC: Entrance lighting, drive door command



3/3



1/3



ПРЕКРАЩЕНИЕ СОВМЕСТИМОСТИ ДИАГНОСТИЧЕСКИХ ПРОГРАММНЫХ КОМПЛЕКСОВ TEXA С MICROSOFT WINDOWS XP И WINDOWS VISTA.

начиная с июня 2017 года, программы диагностики TEXA не смогут быть установлены на компьютеры со следующими операционными системами:

Windows XP, Windows Vista. Для продолжения использования уникальных возможностей, предоставляемых IDC5, Вам необходимо использовать ПК с более новой операционной системой.

Операционные системы, поддержка которых будет продолжена программами диагностики ТЕХА: 32-разрядная Windows 7 SP1, 64-разрядная Windows 7 SP1, 32-разрядная Windows 8, 64-разрядная Windows 8, 32-разрядная Windows 8.1, 64-разрядная Windows 8.1, 32-разрядная Windows 10, 64-разрядная Windows 10.