

Обновление программного
обеспечения IDC4E
TRUCK 38.0.0



В области промышленных и коммерческих автомобилей вместе с автобусами постоянно идут инновации, и даже если рассматривать только разработки электронного оборудования, инновации коснулись всех блоков управления, которые управляют механическими частями, и обеспечения их правильной работы в каждом транспортном средстве. Поэтому очень важно иметь для всех видов ремонтных работ подходящие диагностические приборы, чтобы успешно обслуживать большую часть транспортных средства.

Благодаря новому обновлению **IDC4E TRUCK 38**, только что выпущенному компанией TEXA, теперь можно с высокой производительностью труда работать с наиболее важными и популярными на рынке транспортными средствами.

Обновление TRUCK 38 предоставляет новые и очень полезные электрические схемы и DASHBOARD.

NEW DIAGNOSTIC FEATURES

Ниже перечислены наиболее важные диагностические возможности программного обеспечения IDC4E TRUCK 38 для наиболее значимых марок в отрасли и на рынках Европы и Северной Америки, в частности:

ЕВРОПЕЙСКИЙ РЫНОК

DAF

LF EVV и EU6:

- Новые регулировки и функции активации были разработаны для систем впрыска PACCAR-CUMMINS Isbe EVV и Eu6.

XF и CF EU6:

- Добавлены новые регулировки и активации, среди которых запись VIN для системы впрыска PCI 2015.

FORD

Transit 2014, Transit Connect 2014 и Custom:

- Разработана диагностика систем модуля прицепа (Trailer Module, TRM), интерфейсного модуля переднего управляющего дисплея (Front Control Display Interface Module, FCDIM), боковой подножки водителя, модуля помощи парковке (Parking Aid Module, PAM), модуля управления фарами (Headlight Control Module,

HCM), спутниковой навигационной системы, модуля управления вспомогательным нагревателем (Auxiliary Heater Control module, AHCM), модуля управления аудио (Audio Control Module, ACM).

Transit Connect 2014:

- Разработана диагностика новых систем SID 208 для двигателей 1.6TDCi.

Грузовые (Южная Америка):

- Новые функции для систем ABS8.

HYUNDAI

H-серия: лёгкие коммерческие автомобили [HD35>HD78]:

- Разработки для иммобилайзера, центрального дисплея (DTG), ABS Mobis.

IVECO

Daily 2014:

- Создана диагностика новой системы

8-ступенчатой трансмиссии (8HP)

- В соответствующую диагностику добавлены активации "Тест двигателя".

Daily 2012:

- В соответствующую диагностику добавлены активации "Тест двигателя".

Daily 2009:

- Активации "Тест двигателя" добавлены для блока управления двигателем EDC17.

Eurocargo Restyling EU3

- Новые регулировки изменения конфигурации, модификации настройки РТО, калибровки педали акселератора, настройки величины оборотов холостого хода двигателя добавлены для системы дизельного впрыска EDC7.

Stralis EU6:

- Разработаны новые варианты для блока управления впрыском EDC17CV41.

MAN

TG-L и TG-M:

- Новые функции очистки памяти ошибок безопасности и замены блока управления созданы для системы Wabco EBS2.

Диапазон EU6:

- Обновлен список ошибок для всех систем силовой передачи.

- Улучшено управление функцией сброса новой системы техобслуживания.

- Разработана диагностика системы очистки выхлопных газов Emitec NoNOx.

MERCEDES-BENZ

Actros MP11/MP13:

- Активации передней оси добавлены для блока управления "Задний модуль НМ + подвески";

- Разработана диагностика новой системы датчика угла рулевого управления LWS.

Actros MP14/Antos/Arocs EU6/Atego EU6/

Econic EU6

- Создана диагностика новой системы прогнозирующего управления силовой передачей (PPC, Predictive Powertrain Control).

NISSAN/RENAULT

Nissan NV400 и Renault Master 3:

- Разработана диагностика новой системы впрыска EDC17C42 EU5+.

RENAULT

Серия DXI:

- Обновлена диагностика многих систем, установленных на моделях Magnum и Premium DXI Eu5.

SCANIA

Модели EU6:

- Разработана диагностика очистки выхлопных газов EEC3, подвески ELC4, управления трансмиссией GMS-OPC5.

VOLARE

W12/W8/W9:

- Для новой системы Приборная панель разработана функция Сброс сервиса.

VOLKSWAGEN

Crafter:

- Создана новая система диагностики с управлением двигателем 2.0BiTDI.

VOLKSWAGEN TRUCKS

- Новые функции для систем ABS8

- Разработка для новой системы ABS6.

VOLVO TRUCK

FH и FM:

- Обновление платформы диагностики, установленной на моделях Euro 5.

РЫНОК СЕВЕРНОЙ АМЕРИКИ

Сканирование присутствующих систем TGS3s FREIGHTLINER

- Функция Сканирование систем, которая будет поддерживать большое количество блоков управления и протоколов, была оптимизирована и сделана более производительной, что позволяет за несколько секунд определить реальное электронное оборудование транспортного средства и узнать состояние каждой отдельной системы.

- Добавлены новые функции для систем шасси и кабины: управление I/O (ввод/ вывод) индикатора зарядки генератором, сигнала впрыска и отделения воды в фильтре дизеля.

ISUZU для СЕВЕРНОЙ АМЕРИКИ и GMC

- Обновлена диагностика систем, установленных на моделях выпуска для 2016 года.

CATERPILLAR ENGINE

- Создана функция кодирования форсунки подстройки для поддерживающих ее вариантов блока управления.

MITSUBISHI FUSO

Серия FE:

- Новая система впрыска с протоколами CAN и K;
- Новая система Управляющего модуля.

DODGE

Promaster:

- Новые системы впрыска EDC17CP52 EPA 07/10/13

Promaster City:

- Новая система контроля бензинового двигателя.

HINO

EPA 98/04:

- Добавлена регенерация сажевого фильтра.

ГРУЗОВИКИ VOLVO

- Обновлена платформа диагностики, установленная на моделях EPA10-13, выпущенных вплоть до 2014.

FORD

- Охвачены диагностикой новые модели Ford Transit Connect 2009, Ford Transit Connect 2014 и Transit 2014.

HD SCAN TOOL

- Функция сканирования HD Scan Tool улучшена для блоков управления с протоколом стандартов J1708 и J1939, новые возможности диагностики всех систем, которые могут устанавливаться на силовой передаче или кузове.

MERCEDES-BENZ

Sprinter (906) USA:

- Новая система впрыска Bosch CDI43 EPA14;
- Разработки для новых вариантов системы SCR2.

- Реализована функция считывания "Данных поездки" вместе с соответствующим сбросом для поддерживающих ее блоков управления, что обеспечивает анализ сохраненных данных о поездке в виде графических таблиц, присутствующих в IDC4E.

DETROIT DIESEL

- Добавлены новые регулировки сброса накопленной золы и сброса заполнения SCR.

НОВЫЕ ЭЛЕКТРИЧЕСКИЕ СХЕМЫ

Scania, серии R/P/G:

- Система управления двигателем S8, система мониторинга давления в шинах, подача сжатого воздуха, приборный кластер ICL (Instrument Cluster), система климат-контроля CCS (Climate Control System), модуль координатора COO (Coordinator) версии 7, тахограф DTCO, система очистки выхлопных газов EEC3.

Scania, серии R/P/G EU6:

- Система управления двигателем S8, система управления тормозами 5.0, система мониторинга давления в шинах, система управления подвеской SMSELC4 (Suspension Management System), подача сжатого воздуха, система очистки выхлопных газов EEC3, приборный кластер ICL (Instrument Cluster), модуль координатора COO 7 (Coordinator),

система управления коробкой передач GMS (Gearbox Management System) OPC, тахограф DTCO, система климат-контроля CCS (Climate Control System).

Volkswagen Trucks:

Впрыск Cummins ISBe

Впрыск Cummins ISCe

Впрыск 16C8 для моделей 5-140/8-150

Впрыск EDC7C1 для моделей с 6 и 4 цилиндрами PTM (модуль силовой передачи, Power Train Module).

Cummins:

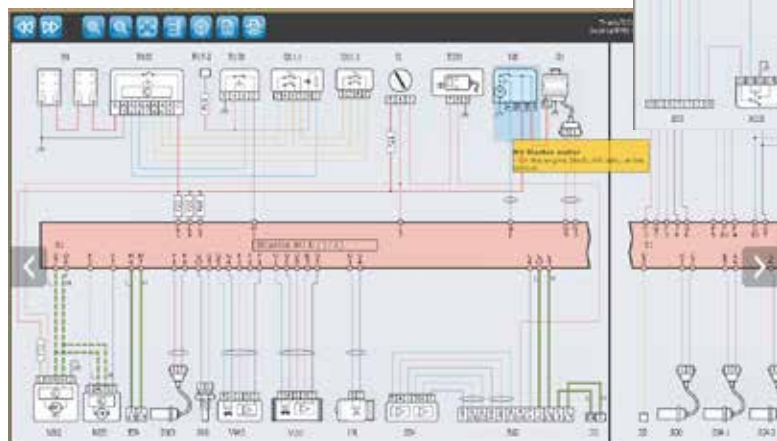
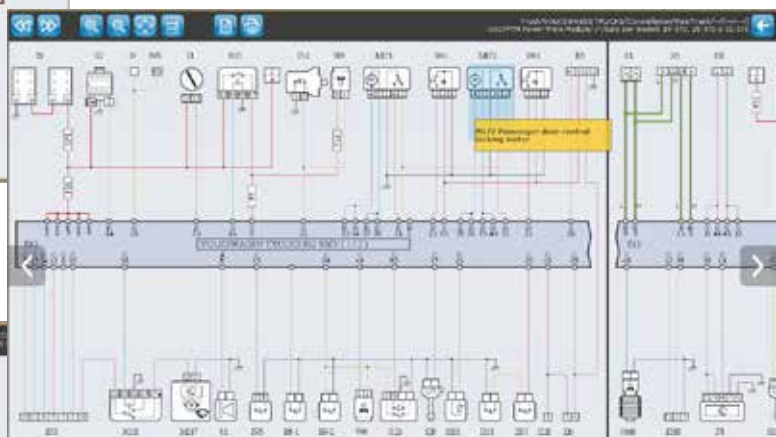
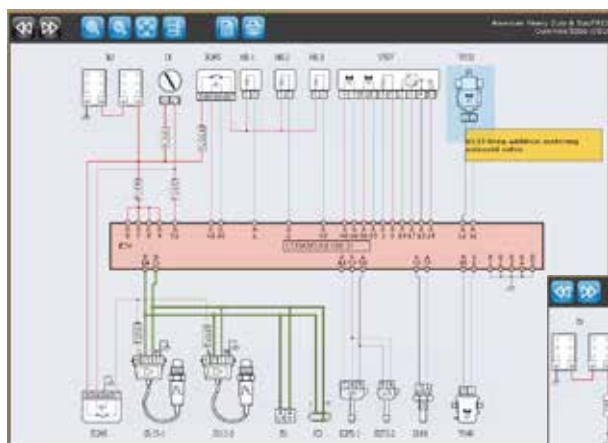
Системы впрыска Cummins ISB/ Cummins ISB CM2150-CM850 /ISBe с 4 и 6 цилиндрами/ ISB4.5-6.7

Mercedes-Benz

Добавлен соединитель на системе Actros MPIV MCM

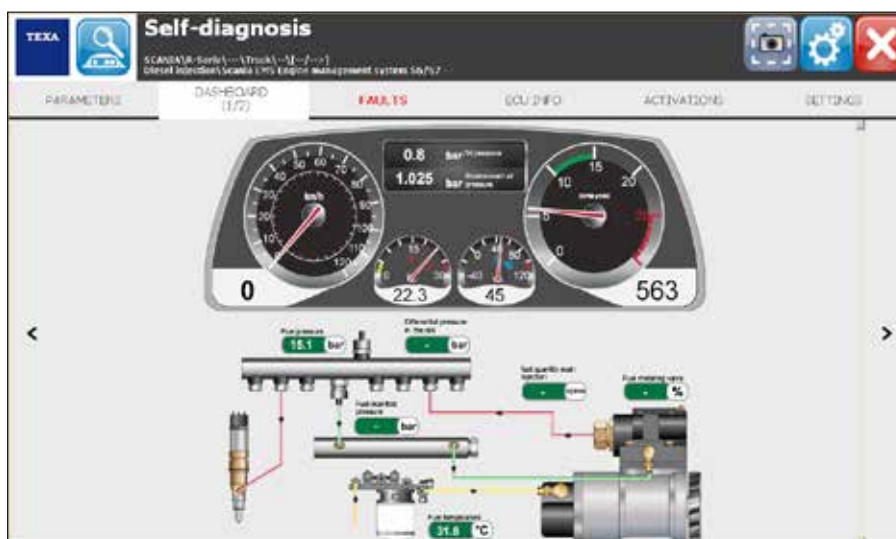
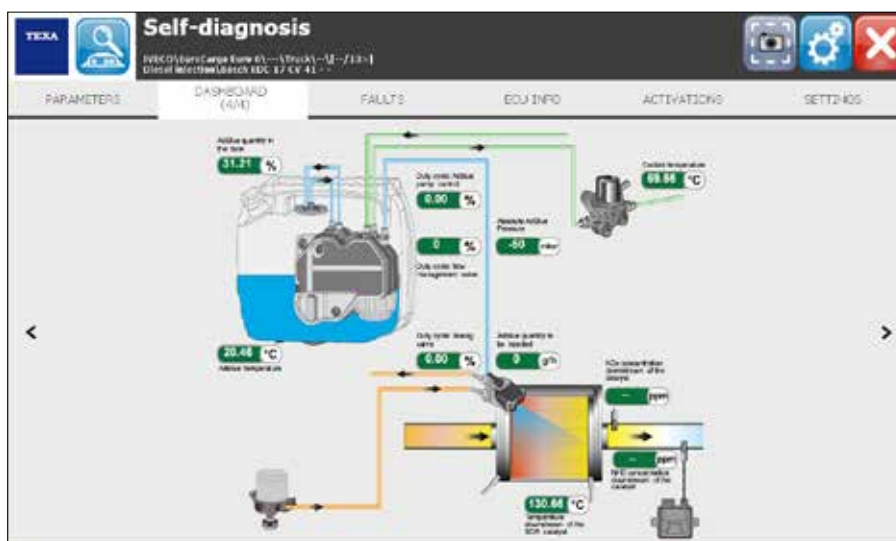
Добавлен соединитель на системе Actros MPIV ACM

Расширение для бразильских моделей.



НОВЫЕ DASHBOARD

- Система DAF EAS1.
- Пересмотрены некоторые предыдущие DASHBOARD.



ПРЕДУПРЕЖДЕНИЕ ПОЛЬЗОВАТЕЛЯМ ПРИБОРОВ СТАРОГО ПОКОЛЕНИЯ

Мы также хотим информировать о том, что несмотря на настойчивые попытки TEXA сохранить обновление своих диагностических приборов "старого поколения" через активную подписку (например, для NAVIGATOR MOBILE и TRIBOX с модулем A-DIA), электроника в современных автомобилях часто становится очень сложной и требует диагностических приборов с расширенными технологическими возможностями. Поэтому для некоторых новых систем отдельные улучшенные диагностические операции не будут доступны в приборах "старого поколения". За дополнительной информацией обратитесь к своему местному розничному продавцу.

Примечание. Как уже отмечено ранее, начиная с 1 января 2016, версии CAR, TRUCK и BIKE больше не будут поддерживать платформы AXONE 3, MULTI PEGASO, PEGASO EXPANDER, PEGASO MOBILE. Более того, начиная от этой даты, версии CAR и TRUCK больше не будут поддерживать диагностический прибор AXONE 2000.

Примечания: Дополнительную информацию об этих функциях и их применение по транспортным средствам Вы можете найти на сайте: www.texa.com/coverage

ОБНОВЛЕНИЕ ПОКРЫТИЕ ПО МАРКАМ

ВЕРСИЯ 38

ГРУЗОВЫЕ АВТОМОБИЛИ

AGRALE
ASTRA
AUTOCAR
BEIFANG BENCHI
BREMACH
BUCHER-SCHÖRLING
CARMICHAEL
CVS FERRARI
DAEWOO AVIA
DAF
DENNIS EAGLE
DODGE
DONGFENG
DULEVO
E-ONE
EFFEDI
ERF
FAW
FODEN
FORD
FREIGHTLINER
FRESIA-METROCAB
GAZ
GMC
GROVE
HINO
HYUNDAI
INTERNATIONAL
ISUZU
ISUZU (North America)
IVECO
IVECO (LATIN AMERICA)
IVECO DVD
JOHNSTON
KALMAR
KAMAZ
KENWORTH
KMW
LIEBHERR
MACK
MAN
MAZ

MERCEDES-BENZ
MERCEDES-BENZ
(BRASIL / ASIA PACIFIC)
MITSUBISHI FUSO
MULTICAR
NISSAN (EUROPEAN
MARKET)
O.ZETA CLES
PETERBILT
RENAULT TRUCKS
SCANIA
SHAANXI
SHACMAN
STERLING
TADANO FAUN
TATA DAEWOO
TATRA
TERBERG
TEREX
UD TRUCKS (NISSAN
DIESEL)
VOLKSWAGEN TRUCKS
VOLVO TRUCKS
WESTERN STAR

АВТОБУСЫ

AGRALE
ALEXANDER DENNIS
ALLEGRO
AMZ
AUTODROMO
AUTOSAN
AYATS
BARBI
BCI
BEIFANG BENCHI
BEULAS
BLUE BIRD
BMC
BREDAMENARINI
CACCIAMALI
CAIO
CASTROSUA
COMIL

CROBUS
DAEWOO BUS
DALLA VIA
DE SIMON
FAST
FIAT
GOLDEN DRAGON
GULERYUZ
HEULIEZ BUS
HINO
HYUNDAI
IRISBUS
IRIZAR
ISUZU
IVECO
IVECO LATIN AMERICA
KAMAZ
KING LONG
LEXEA
LIAZ
MAN
MARCOPOLLO
MAZ (BUS)
MERCEDES-BENZ
MERCEDES-BENZ (BRASIL)
MERCEDES-BENZ (EVOBUS)
MERKAVIM
MITSUBISHI FUSO
NEFAZ
NEOPLAN
NOGE
OPTARE
OTOKAR
PAZ
RAMPINI
RENAULT BUS
SCANIA
SETRA
SHENLONG
SOLARIS
SOLBUS
SOR
SUNSDGUI
TATA

TCV
TEMSA
TOYOTA
TOYOTA CAETANO
TVM-MARBUS
VAN HOOL
VDL BERKHOF
VDL BOVA
VDL BUS
VDL BUS & COACH
VDL CHASSIS
VDL JONCKHEERE
VISEON
VOLARE
VOLKSWAGEN BUS
VOLVO TRUCKS
VOLZHANIN
WRIGHT BUS
YUTONG

ЛЁГКИЕ КОММЕР- ЧЕСКИЕ АВТОМОБИЛИ

AGRALE
BSI VEICOLI
CHEVROLET
CITROËN
DACIA
DAIHATSU
DODGE
FIAT
FORD
GREAT WALL
HYUNDAI
IVECO
IVECO LATIN AMERICA
LAND ROVER
LCV
KIA
LDV
MAHINDRA
MERCEDES-BENZ
MERCEDES-BENZ (BRASIL /
ASIA PACIFIC)
MERCEDES-BENZ (EVOBUS)

MITSUBISHI
NISSAN
OPEL (GM)
PEUGEOT
RENAULT
SEAT
SKODA
SOLLERS FIAT
SSANGYONG
SUZUKI
TOYOTA
VOLKSWAGEN

ПРИЦЕПЫ И ПОЛУПРИЦЕПЫ

BPW
BREMACH
HALDEX
KNORR
THERMOKING
WABCO
WRIGHT BUS

POWER TRAIN

ALLISON
CATERPILLAR
CUMMINS
DETROIT
DEUTZ
EBERSPACHER
FPT (IVECO MOTORS)
INTERNATIONAL
MERCEDES-BENZ
PACCAR
SCANIA
VM MOTORI
VOITH
VOLVO PENTA
ZF
WEBASTO
WABCO

ОПИСАНИЕ

Марки, которые имеют обновления в данной версии

Марки, которые не имеют обновления в этой версии

Отмечаем, что этот документ строго конфиденциален. Запрещается воспроизведение, в том числе частичное, без разрешения TEXA S.p.A. Данные, описания и иллюстрации могут отличаться от показанных в этом документе. TEXA S.p.A. оставляет за собой право вносить любые изменения в своей продукции без предупреждения.

ПРЕДУПРЕЖДЕНИЕ

Марки и знаки концернов производителей транспортных средств, присутствующие в этой брошюре, имеют своей целью только проинформировать читателя о возможностях продукции TEXA, используемой для транспортных средств вышеупомянутых концернов. Упоминание марок, моделей и электронных систем, содержащихся в данной брошюре, подразумевает только с чисто указательных целей, потому что продукция и программное обеспечение TEXA постоянно разрабатывается и обновляется, поэтому в момент прочтения данной брошюры может случиться так, что прибор будет не в состоянии осуществить диагностику всех моделей и электронных систем каждого из концернов производителей. Прежде, чем купить прибор, TEXA советует Вам всегда проверять у официальных дилеров TEXA "Список покрытия диагностики" продукции и/или программного обеспечения. **Изображения транспортных средств, присутствующих в данной брошюре, имеют за собой цель упрощения определения категории транспортного средства (легковой, грузовой автомобиль, мотоцикл и т.д.), которым посвящена продукция и/или программное обеспечение TEXA.** Данные описания и иллюстрации могут изменяться относительно приведенных в этом материале. TEXA S.p.A. оставляет за собой право производить любые изменения своей продукции без всякого предварительного уведомления о таком изменении.



+7 (495) 92 62 542

www.texa.ru

info@texa.ru

www.facebook.com/texacom

www.twitter.com/texacom

www.youtube.com/texacom

TEXA

Бренд BLUETOOTH является собственностью компании Bluetooth SIG, Inc., U.S.A., и используется компанией TEXA S.p.A. по лицензии.

Copyright TEXA S.p.A. -01/2016 - Russo

MADE IN ITALY

