



Обновление IDC5

OHW 22.0.0

TEXA

**Новые
возможности ПО**

**Новшества
диагностики**

С/Х ТЕХНИКА

СТРОИТЕЛЬНАЯ
И СПЕЦИАЛЬНАЯ
ТЕХНИКА

ВИЛОЧНЫЕ И
ТЕЛЕСКОПИЧЕСКИЕ
ПОГРУЗЧИКИ

**СХЕМЫ
ЭЛЕКТРОПРОВОДКИ**

DASHBOARD

**Обновление
покрытие по маркам**

Link

Обновление IDC5 OHW 22.0.0

Новые диагностические функции в обновлении **IDC5 OHW 22.0.0** объединяют в себе обновления IDC5 OHW 21.1.0 / 21.2.0 / 21.3.0 / 21.4.0 и позволяют работать со многими марками т/с наиболее популярных изготовителей. Работы, проведенные сотрудниками компании TEXA, на сельскохозяйственной технике, вилочных и телескопических погрузчиках, строительных и специальных т/с гарантируют, что любой механик может использовать диагностические приборы, которые всегда обновлены до современного состояния и позволяют успешно работать с большинством эксплуатируемых в настоящее время т/с.

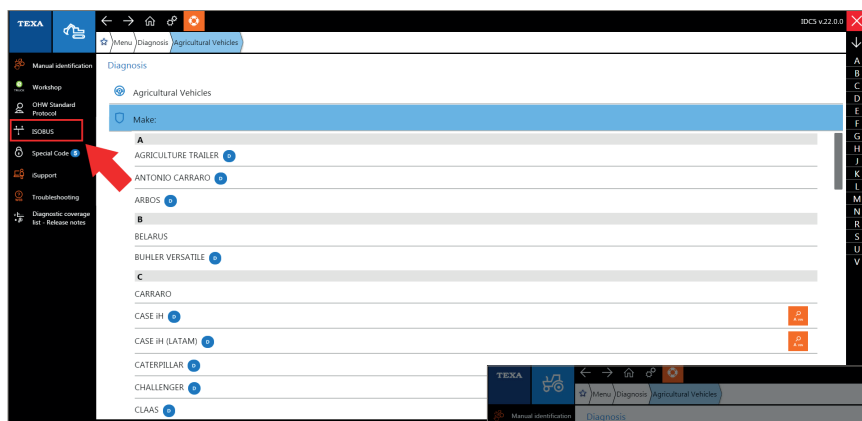
IDC5 OHW 22.0.0 содержит новые средства выбора для ведущих мировых изготовителей, среди которых: **ANTONIO CARRARO, BELL, BOBCAT, BOMAG, BOSCH SCR, CASE CE, CATERPILLAR, CLAAS, DEUTZ, HAULOTTE, HIDROMEK, HOLMER, JCB, JOHN DEERE, KOHLER, KRONE, KUBOTA, LIEBHERR, LIUGONG, MANITOU, MASSEY FERGUSON, NEW HOLLAND, NEW HOLLAND (LATAM), NEW HOLLAND CE, NEW HOLLAND CE (LATAM), OVERAASEN, PAUS, PERKINS, PRINOTH, SISU, STEYR, TERBERG, VOLVO CE, WACKER NEUSON, WEIDEMANN, YANMAR.**

Обновление OHW 22.0.0 также предоставляет новые, полезные электрические схемы и ПАНЕЛИ УПРАВЛЕНИЯ.

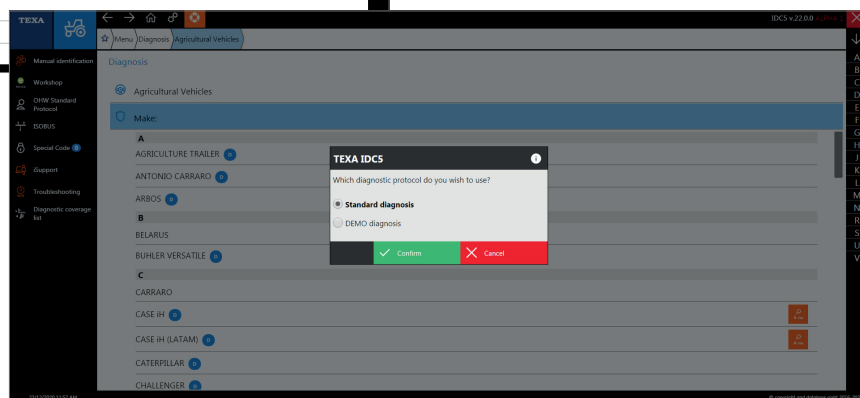
Новые возможности ПО

КНОПКА ISOBUS

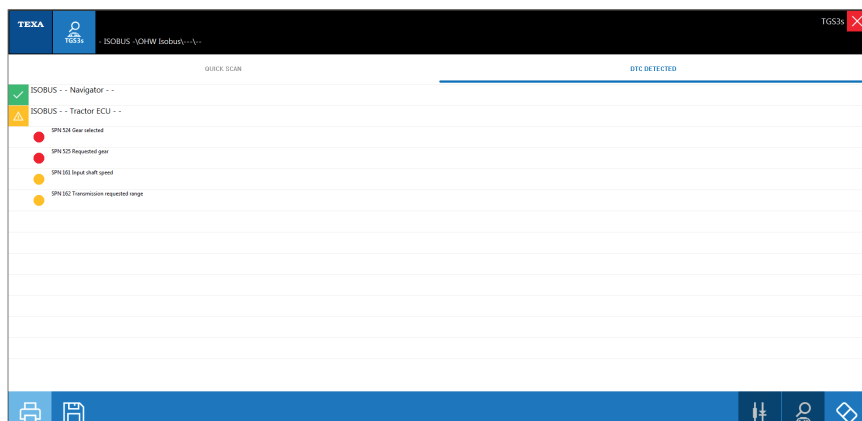
В категории “С/х транспортные средства” добавлена новая кнопка “ISOBUS”.
Данная новая функция позволяет сканировать т/с, которые поддерживают протокол ISOBUS.



Выбор кнопки ISOBUS.



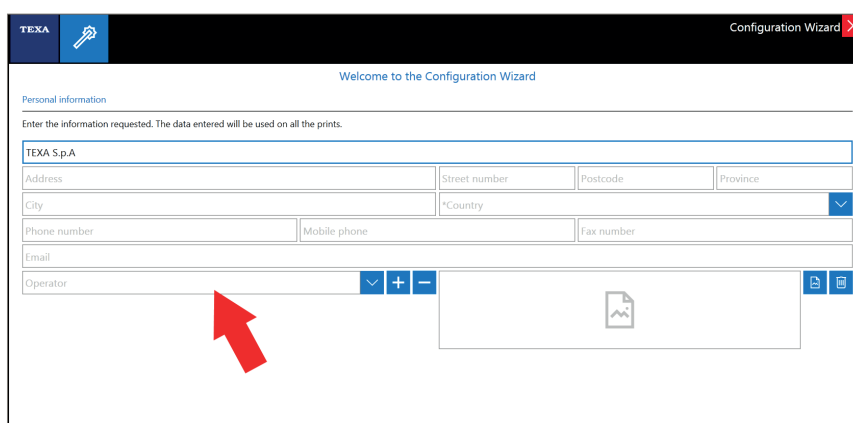
Выбор между стандартной диагностикой и диагностикой в деморежиме.



Встроенный экран после сканирования.

ФУНКЦИЯ “ВВОД ДАННЫХ ОПЕРАТОРА”

Добавлена новая функция “ввод данных оператора”. Эта функция позволяет настроить ПО IDC5 для различных специалистов по диагностике и собирать данные отдельно для каждого оператора. Заказчики могут просмотреть собранные данные в разделе “Отчет о диагностике” на своей веб-странице myTEXA. Чтобы включить функцию “ввод данных оператора”, просто введите имя специалиста по диагностике на экране настройки прибора.

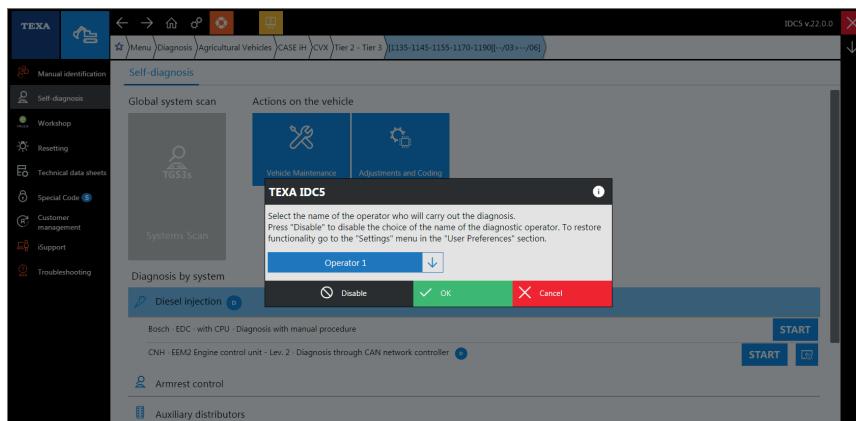


The screenshot shows the 'Configuration Wizard' window with the 'Personal information' section. The 'Operator' field is highlighted with a red arrow. The form includes fields for Address, Street number, Postcode, Province, City, *Country, Phone number, Mobile phone, Fax number, and Email. The 'Operator' field has a dropdown arrow, a '+' button, and a '-' button.

Выберите клавишу ISOBUS.

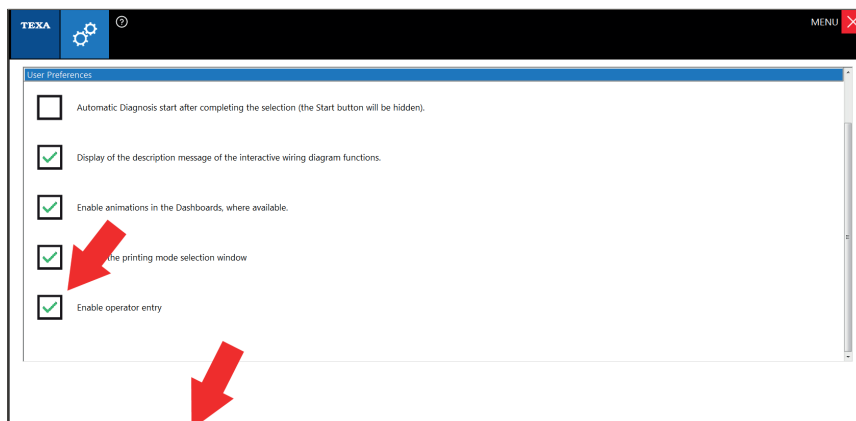
Кнопки “+” и “-” позволяют добавлять или удалять операторов, выполняющих диагностику.

При выполнении диагностики ПО выдает запрос на выбор имени оператора.



Внутренний экран после сканирования.

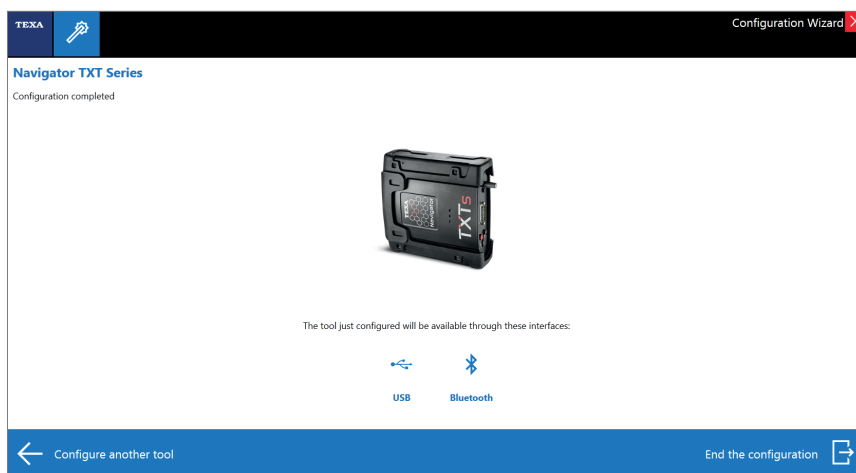
Чтобы выключить или включить эту функцию, нажмите кнопку “Выключить” при выполнении диагностики или в меню “Пользовательские настройки прибора”.



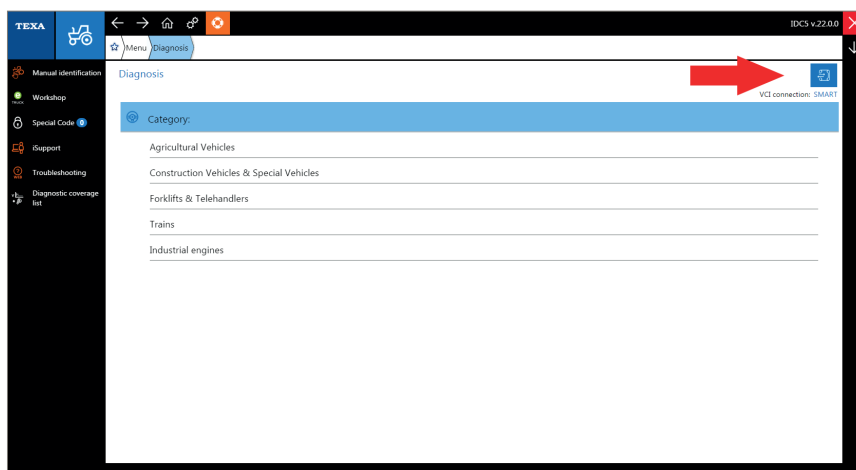
Отключение функции в меню “Пользовательские настройки прибора”.

ИНТЕЛЛЕКТУАЛЬНЫЙ режим

Начиная с версии 22 в ПО OHW добавлен новый интерфейс назначения прибора и выбор канала связи, который называется "ИНТЕЛЛЕКТУАЛЬНЫЙ режим".



Новый интерфейс настройки прибора.



Значок изменения режима соединения.

Новшества диагностики

С/Х ТЕХНИКА

ANTONIO CARRARO

- Разработаны системы “Впрыск дизельного топлива” для следующих новых моделей:
- Трактор KOHLER;
- трактор KUBOTA;
- трактор YANMAR.

BOSCH SCR

- Обновлена система SCR/DPF-доочистки “Bosch Denoxtronic 2, замена модуля насоса - передача данных по кабелю T71” .

CLAAS

- Разработаны системы “Мост с подвеской”, “АКПП”, “Система кондиционирования”, “Вспомогательные регулирующие клапаны”, “Многофункциональный дисплей”, “Специальная функция”, “Блок управления внешним освещением”, “Впрыск дизельного топлива”, “Силовой модуль”, “Управление КОМ”, “Регулировка двигателя т/с”, “Задний гидравлический механизм”, “Приборная панель”, “Индикатор и блок управления” для следующих новых моделей:
- Arion 600 Series Tier 4 Final;
- Arion 600 Series Stage V.

Двигатель DEUTZ

- Обновлена система впрыска дизельного топлива “Bosch EMR4/MD1 EDC 17 Tier 4/Stage V”.
- Разработаны следующие процедуры активации для системы впрыска дизельного топлива “Bosch EMR4/MD1 EDC 17 Tier 4/Stage V”:
- “Проверка EGR”;
- “Выключение цилиндров”;
- “Проверка входа”;
- “Дроссельная заслонка”.
- Разработаны следующие регулировки для системы впрыска дизельного топлива “Bosch EMR4/MD1 EDC 17 Tier 4/Stage V”:
- “AFT (доочистка ОГ): сброс зольной нагрузки”;
- “AFT (доочистка ОГ): сброс сажевой нагрузки”.

С/Х
ТЕХНИКАСТРОИТЕЛЬНАЯ
И СПЕЦИАЛЬНАЯ
ТЕХНИКАВИЛОЧНЫЕ И
ТЕЛЕСКОПИЧЕСКИЕ
ПОГРУЗЧИКИ

JOHN DEERE

- Разработана новая модель Shredder серии 9000 с системами впрыска дизельного топлива "Liebherr ECU2-HD Injection and SCR Bank 1" и "Liebherr ECU3 SCR Bank 2".

KRONE

- Разработана новая модель уборочного комбайна MAN серии Big M со следующими системами:
 - "Впрыск дизельного топлива";
 - "Система доочистки SCR/DPF".

KUBOTA

- Обновлена система впрыска дизельного топлива "Блок управления двигателя Denso".
- Обновлена система шлюза "Блок управления т/с VCU" для моделей серии M7000.

Двигатель KUBOTA

- Обновлена система впрыска дизельного топлива "Блок управления двигателя Denso".

MASSEY FERGUSON

- Обновлены все диагностические системы в следующих моделях:
 - 56xx Series;
 - 66xx / 76xx / 77xx Series;
 - 86xx / 87xx Series.
- Обновлены системы "АКПП", "Многофункциональный дисплей", "Электрогидравлический механизм" и "Подвеска" для следующих моделей:
 - 44xx Series;
 - 54xx Series;
 - 64xx Series;
 - 74xx Series;
 - 84xx Series.

NEW HOLLAND

- Разработаны системы "Бортовой компьютер", "Управление подлокотниками", "Многофункциональный дисплей", "Впрыск дизельного топлива", "Регулировка двигателя т/с", "Специальная система оборудования" и "Приборная панель" для новых моделей:
 - Уборочный комбайн серии CR Tier 3 - Tier 4 Interim [VIN: xx1540001 > xx1584999];

- Уборочный комбайн серии CR Tier 3 - Tier 4 Interim [VIN: xx1600001 > xx1644999];
- Уборочный комбайн серии CR Tier 3 - Tier 4 Interim [VIN: xx1660001 > xx1780999];
- Уборочный комбайн серии CX Tier 3 - Tier 4 Interim 8000 [VIN: xx1540001 > xx1584999];
- Уборочный комбайн серии CX Tier 3 - Tier 4 Interim 8000 [VIN: xx1600001 > xx1644999];
- Уборочный комбайн серии CX Tier 3 - Tier 4 Interim 8000 [VIN: xx1660001 > xx1780999].
- Разработана новая модель серии T7 Tier 4 Final CVT модельного года 2018 со следующими системами:
 - “Мост с подвеской”;
 - “АКПП”;
 - “Система кондиционирования”;
 - “Органы управления на стороне водителя”;
 - “Управление подлокотниками”;
 - “Вспомогательные регулирующие клапаны”;
 - “Электроника рулевого управления”;
 - “Стояночный тормоз”;
 - “Управление КОМ”;
 - “Система электропитания и массы”;
 - “Впрыск дизельного топлива”;
 - “Тормозная система”;
 - “Электрогидравлический механизм”;
 - “Приборная панель”;
 - “Дополнительная приборная панель”;
 - “Привод на четыре колеса”;
 - “Индикатор и блок управления”.

NEW HOLLAND (LATAM)

- Разработаны системы “Бортовой компьютер”, “Управление подлокотниками”, “Многофункциональный дисплей”, Впрыск дизельного топлива”, “Регулировка двигателя т/с”, “Специальная система оборудования” и “Приборная панель” для новых моделей:
 - Уборочный комбайн серии CR Tier 3 5.85/6.80/7.80;
 - Уборочный комбайн серии CR Tier 3 7.90/8.90;
 - Уборочный комбайн серии TC Tier 3 [VIN: HCCYxxxxKKCL08530 и больше];
 - Уборочный комбайн серии TX Tier 3 [VIN: HCCYxxxxKKCL08530 и больше].

С/Х
ТЕХНИКАСТРОИТЕЛЬНАЯ
И СПЕЦИАЛЬНАЯ
ТЕХНИКАВИЛОЧНЫЕ И
ТЕЛЕСКОПИЧЕСКИЕ
ПОГРУЗЧИКИ**Двигатель PERKINS**

- Обновлена система впрыска дизельного топлива "Блок управления двигателя ECM Tier 2 / Tier 3 / Tier 4"

STEYR

- Разработана новая модель CVT SISU - Tier 2 120-130-150-170 со следующими системами:
- "Автоматическая трансмиссия";
- "Управление подлокотниками";
- "Многофункциональный дисплей";
- "Вспомогательные регулирующие клапаны";
- "Впрыск дизельного топлива".

Двигатель YANMAR

- Обновлена регулировка "AFT (доочистка ОГ): регенерация DPF" для системы впрыска дизельного топлива "Блок управления двигателя (ECU)".

СТРОИТЕЛЬНАЯ И СПЕЦИАЛЬНАЯ ТЕХНИКА

ВОВСАТ

- Обновлены все диагностические системы в моделях погрузчиков с бортовым поворотом серий S и T.
- Обновлена специальная система оборудования "Устройство управления навесным оборудованием (ACD)".

BOSCH SCR

- Обновлена система SCR/DPF-доочистки "Bosch Denoxtronic 2, замена модуля насоса - передача данных по кабелю T71".

CASE CE

- Разработана новая модель экскаваторов серии CXD со следующими системами:
- "Полная диагностика т/с";
- "Впрыск дизельного топлива";
- "Система доочистки SCR/DPF".
- Разработаны системы "Регулировка двигателя т/с" и "Приборная панель" для новых моделей:
- погрузчик с бортовым поворотом серии B;
- погрузчик с бортовым поворотом серии SR и SV;
- погрузчик с бортовым поворотом серии TR и TV.

CATERPILLAR

- Обновлены следующие регулировки для системы "Управление гидросистемой т/с":
- "Калибровка: рычаг подъема";
- "Калибровка: рычаг наклона";
- "Калибровка: клапан подъема навесного оборудования 1";
- "Калибровка: клапан опускания навесного оборудования 1";
- "Калибровка: третий функциональный рычаг, клапан назад";
- "Калибровка: рычаг третьей функции, клапан переднего хода";
- "Калибровка: педаль тормоза/замедлителя".

Двигатель DEUTZ

- Обновлена система впрыска дизельного топлива "Bosch EMR4/MD1 EDC 17 Tier 4/Stage V".
- Разработаны следующие процедуры активации для системы впрыска дизельного топлива "Bosch EMR4/MD1 EDC 17 Tier 4/Stage V":
- "Проверка EGR";

С/Х
ТЕХНИКАСТРОИТЕЛЬНАЯ
И СПЕЦИАЛЬНАЯ
ТЕХНИКАВИЛОЧНЫЕ И
ТЕЛЕСКОПИЧЕСКИЕ
ПОГРУЗЧИКИ

- “Выключение цилиндров”;
- “Проверка входа”;
- “Дроссельная заслонка”.
- Разработаны следующие регулировки для системы впрыска дизельного топлива “Bosch EMR4/MD1 EDC 17 Tier 4/Stage V”:
- “AFT (доочистка ОГ): сброс зольной нагрузки”;
- “AFT (доочистка ОГ): сброс сажевой нагрузки”.

JCB

- Обновлена система впрыска дизельного топлива “Delphi DCM 3.3+”.

LIEBHERR

- Разработана система впрыска дизельного топлива “ECU2-HD” для следующих моделей:
- Погрузчик;
- Бульдозер;
- LTM Series.
- Разработана новая модель погрузчика YANMAR с системой впрыска дизельного топлива “Блок управления двигателя (ECU) Yanmar”.

LIUGONG

- Разработана новая модель погрузчика CUMMINS с системой впрыска дизельного топлива “Cummins J1939 Core 2 - проприетарный протокол”.

NEW HOLLAND CE

- Разработаны системы “АКПП”, “Противобуксовочная система”, “Многофункциональный дисплей”, “Впрыск дизельного топлива”, “Регулировка двигателя т/с”, “Поиск установленных систем”, “Система доочистки ОГ SCR/DPF”, “Приборная панель” и “Индикатор и блок управления” для следующих новых моделей:
- погрузчик серии W;
- бульдозер серии DC и D;
- экскаватор серии E;
- Погрузчик с бортовым поворотом серии 200;
- погрузчик с бортовым поворотом серии 300;
- грейдер серии F;
- Экскаватор с задним ковшом серии В;
- Экскаватор с задним ковшом U80C.

NEW HOLLAND CE (LATAM)

- Разработана системы “АКПП”, “Впрыск дизельного топлива”, “Регулировка двигателя т/с”, “Приборная панель”, “Привод на четыре колеса” и “Индикатор и блок управления” для следующих новых моделей:
- погрузчик серии W;
- бульдозер серии D;
- экскаватор серии E;
- погрузчик с бортовым поворотом серии 300;
- грейдер серии F;
- грейдер серии RG;

OVERAASEN

- Разработана новая модель серии TV со следующими системами:
- “Впрыск дизельного топлива”;
- “Регулировка двигателя т/с”.

PAUS

- Разработана система “Впрыск дизельного топлива” для следующих новых моделей:
- Погрузчик;
- самосвал.

Двигатель PERKINS

- Обновлена система впрыска дизельного топлива “Блок управления двигателя ECM Tier 2 / Tier 3 / Tier 4”.

Двигатель SISU

- Обновлена система впрыска дизельного топлива “Блок управления двигателя EEM4, протокол SISU”.

VOLVO CE

- Разработана регулировка “Калибровка КПП” для моделей погрузчиков 11–56 т Tier 4 Final и мини-погрузчиков 5,5–9,5 т Tier 4 Final.
- Обновлена регулировка “Регенерация сажевого фильтра” для моделей дорожных катков Tier 3 / Tier 4 Interim.

WACKER NEUSON

- Разработана новая модель погрузчика YANMAR с системой впрыска дизельного топлива “Блок управления двигателя (ECU)”.

WEIDEMANN

- Разработана новая модель погрузчика YANMAR с системой впрыска дизельного топлива “Блок управления двигателя (ECU)”.

С/Х
ТЕХНИКАСТРОИТЕЛЬНАЯ
И СПЕЦИАЛЬНАЯ
ТЕХНИКАВИЛОЧНЫЕ И
ТЕЛЕСКОПИЧЕСКИЕ
ПОГРУЗЧИКИ

ВИЛОЧНЫЕ И ТЕЛЕСКОПИЧЕСКИЕ ПОГРУЗЧИКИ

BOSCH SCR

- Обновлена система SCR/DPF-доочистки “Bosch Denoxtronic 2, замена модуля насоса - передача данных по кабелю T71”.

Двигатель DEUTZ

- Обновлена система впрыска дизельного топлива “Bosch EMR4/MD1 EDC 17 Tier 4/Stage V”.
- Разработаны следующие процедуры активации для системы впрыска дизельного топлива “Bosch EMR4/MD1 EDC 17 Tier 4/Stage V”:
 - “Проверка EGR”;
 - “Выключение цилиндров”;
 - “Проверка входа”;
 - “Дроссельная заслонка”.
- Разработаны следующие регулировки для системы впрыска дизельного топлива “Bosch EMR4/MD1 EDC 17 Tier 4/Stage V”:
 - “AFT (доочистка ОГ): сброс зольной нагрузки”;
 - “AFT (доочистка ОГ): сброс сажевой нагрузки”.

HAULOTTE

- Разработаны системы “Впрыск дизельного топлива” для следующих новых моделей:
 - подъемник DEUTZ;
 - подъемник KUBOTA;
 - коленчатый подъемник;
 - ножничный подъемник;
 - Телескопический погрузчик.

MANITOU

- Обновлена система впрыска дизельного топлива “Модуль управления двигателя (MCM) Tier 4” для модели телескопического погрузчика MERCEDES-BENZ.

PAUS

- Разработана новая модель телескопического погрузчика с системой впрыска дизельного топлива Bosch EMR4/EMR5 EDC 17/MD1 Tier 4/Stage V.

СХЕМЫ ЭЛЕКТРОПРОВОДКИ

BELL

- Следующие схемы разработаны для модели грузовиков серии E:
- впрыск дизельного топлива;
- Система доочистки SCR/DPF.

BOMAG

- Следующие схемы разработаны для модели серии BF:
- впрыск дизельного топлива;
- Система доочистки SCR/DPF.

CLAAS

- Следующие схемы разработаны для модели уборочного комбайна MERCEDES-BENZ серии Tucano 400:
- впрыск дизельного топлива;
- Система доочистки SCR/DPF.
- Следующие схемы разработаны для модели уборочного комбайна серии Tucano 500:
- впрыск дизельного топлива;
- Система доочистки SCR/DPF.
- Следующие схемы разработаны для модели уборочного комбайна серии Tucano 600:
- впрыск дизельного топлива;
- Система доочистки SCR/DPF.

Двигатель DEUTZ

- Следующая схема разработана для двигателей TCD 4.1 - SCR, TCD 6.1 – SCR и TCD 2.9 - DOC/CRT:
- впрыск дизельного топлива.

HIDROMEK

- Следующие схемы разработаны для модели погрузчика:
- впрыск дизельного топлива;
- Система доочистки SCR/DPF.

HOLMER

- Следующие F1 и 1089 схемы разработаны для модели Terra Dos T4:
- впрыск дизельного топлива;
- Система доочистки SCR/DPF.

Двигатель KOHLER

- Следующие схемы разработаны для двигателей KDI 1903, KDI 2504 stage V, KDI 1903 stage V, KDI 3504 и KDI 3504 SCR:
- впрыск дизельного топлива.
- Разработана следующая схема:
- Система доочистки SCR/DPF.

MANITOU

- Следующие схемы разработаны для модели телескопического погрузчика
- впрыск дизельного топлива;
- Система доочистки SCR/DPF.

Двигатель PERKINS

- Следующая схема разработана для двигателей 403J и 404J:
- впрыск дизельного топлива.

PRINOTH

- Следующие схемы разработаны для модели Husky:
- впрыск дизельного топлива;
- Система доочистки SCR/DPF.
- Следующие схемы разработаны для модели Leitwolf:
- впрыск дизельного топлива;
- Система доочистки SCR/DPF.

TERBERG

- Следующие схемы разработаны для модели серии YT:
- впрыск дизельного топлива;
- Система доочистки SCR/DPF.

Двигатель YANMAR

- Следующая схема разработана для двигателя 3TNV DOC DPF:
- впрыск дизельного топлива.

ОБРАЩЕНИЕ К МОНТАЖНОЙ СХЕМЕ ПРОВОДКИ

Взаимодействие (диагностическая ссылка) с электрическими схемами улучшено при сопоставлении новых технических листов в следующих моделях:

BELL

- самосвалы серии E.

BOMAG

- BF Series.

CLAAS

- Уборочный комбайн MERCEDES-BENZ серии Tusano 400.
- Уборочный комбайн серии Tusano 500;
- Уборочный комбайн серии Tusano 600.

Двигатель DEUTZ

- TCD 4.1 – SCR;
- TCD 6.1 – SCR;
- TCD 2.9 - DOC/CRT.

НIDРОМЕК

- Погрузчик.

HOLMER

- Terra Dos T4.

Двигатель KOHLER

- KDI 1903;
- KDI 2504 stage V;
- KDI 1903 stage V;
- KDI 3504;
- KDI 3504 SCR.

MANITOU

- Телескопический погрузчик MERCEDES-BENZ.

Двигатель PERKINS

- 403J;
- 404J.

PRINOTH

- Husky;
- Leitwolf.

TERBERG

- YT Series.

KUBOTA

- M7000 Series.

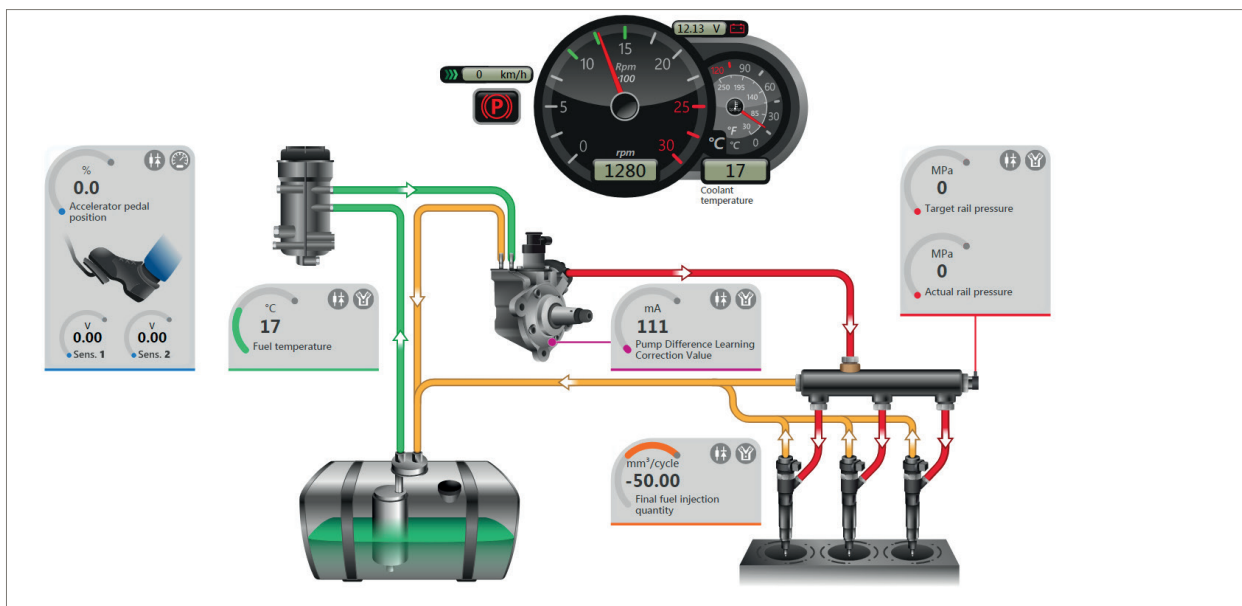
Двигатель YANMAR

- 3TNV DOC DPF.

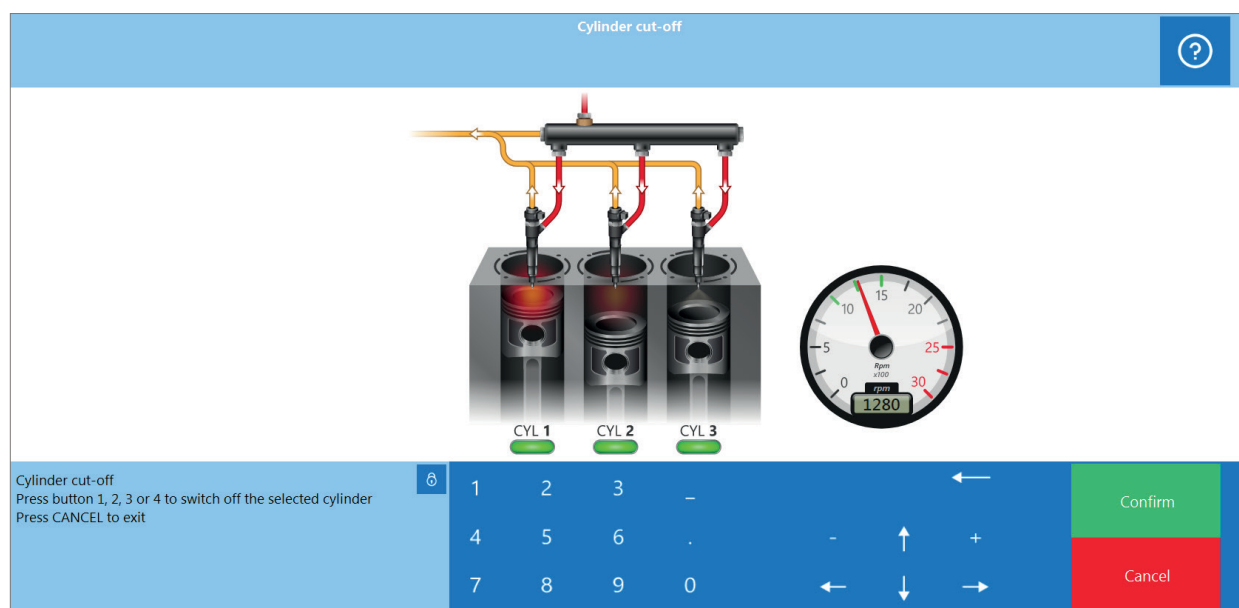
DASHBOARD

Двигатель KUBOTA

• Обновлены панели управления параметров для всех т/с с системой впрыска дизельного топлива “Блок управления двигателя (ECU) Denso”.

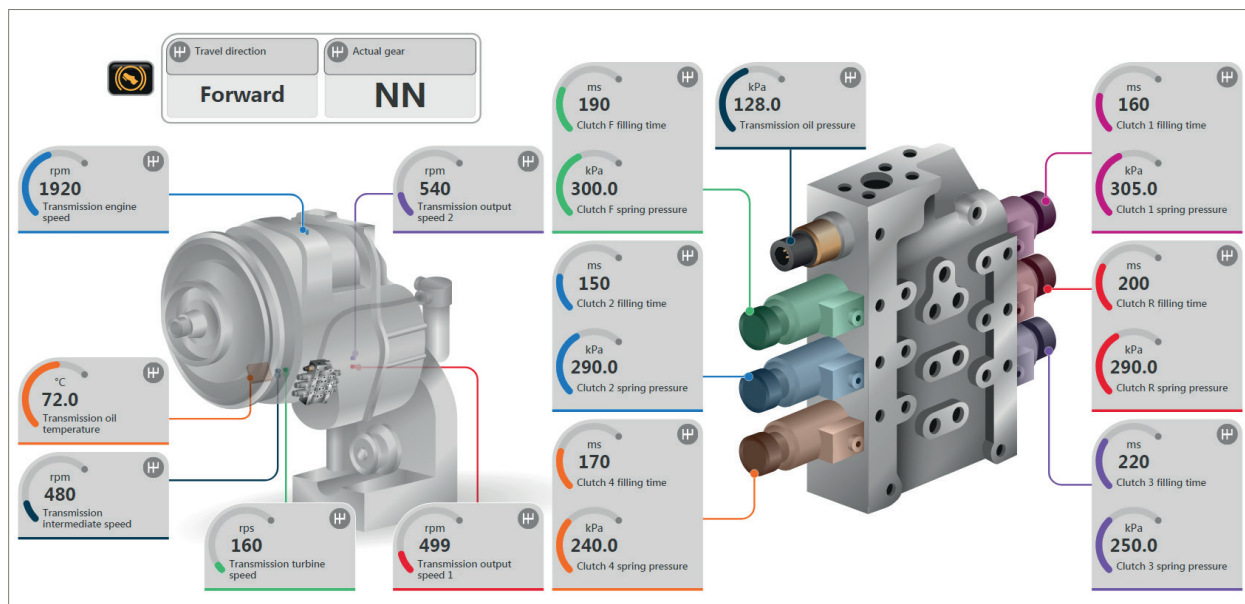


- Обновлены панели управления процедур для всех т/с с системой впрыска дизельного топлива "Блок управления двигателем (ECU) Denso".



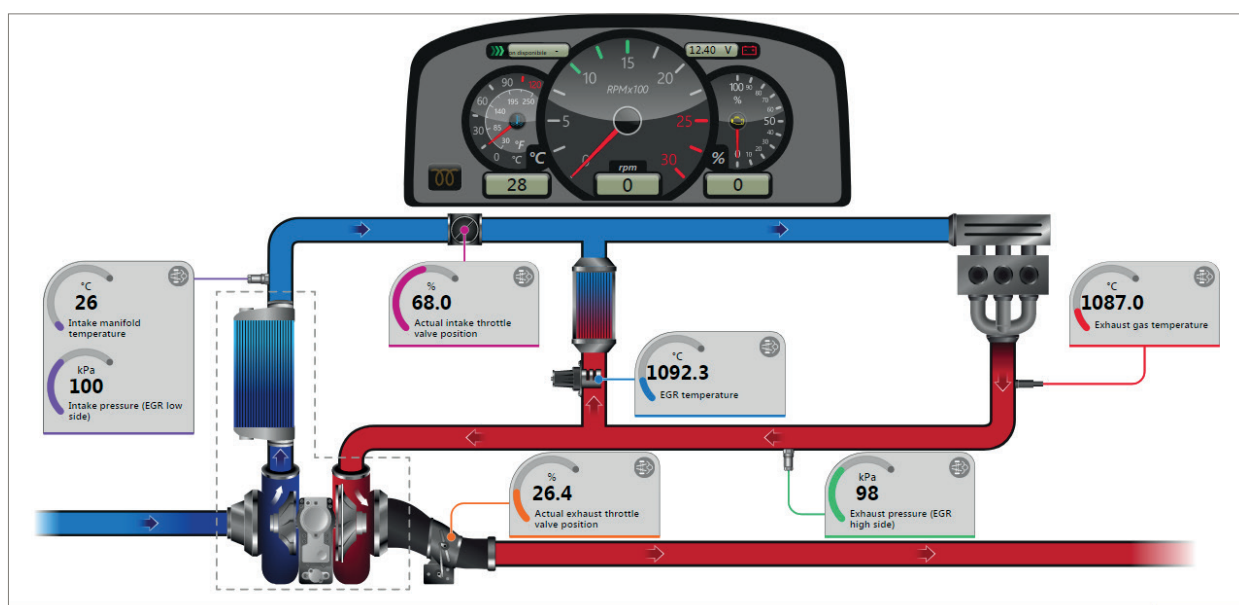
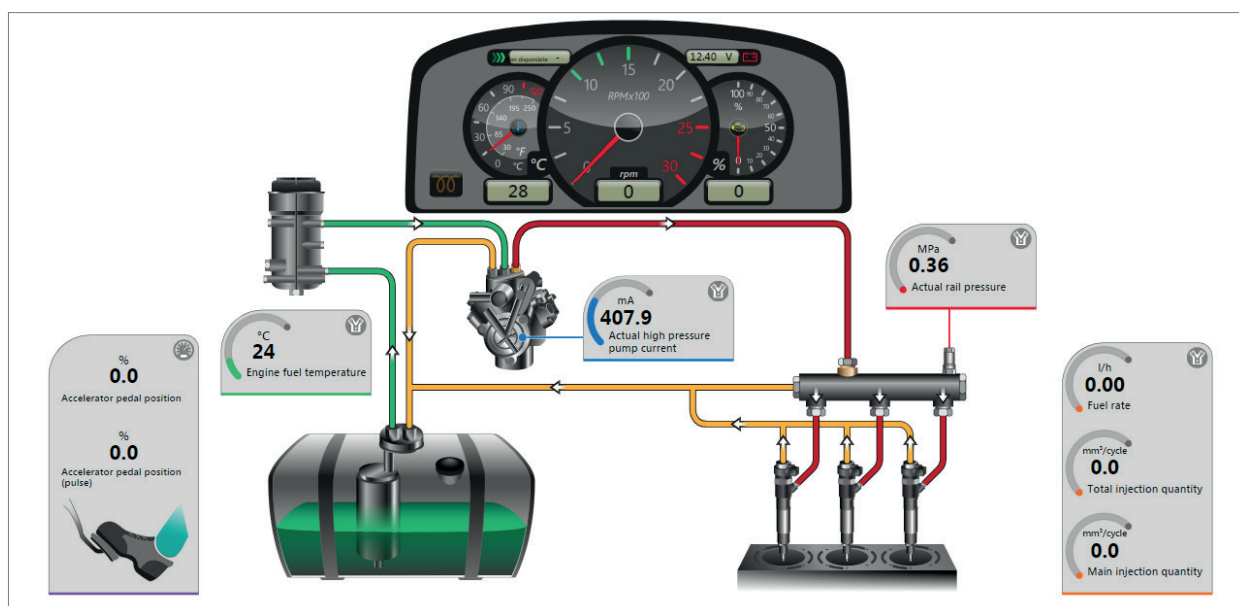
VOLVO CE

• Обновлены панели управления параметров для моделей погрузчиков 11–56 т и мини-погрузчиков 5,5–9,5 т с АКПП “Диагностика электронного блока управления 3 универсальной машины Volvo (GPMECU)”.

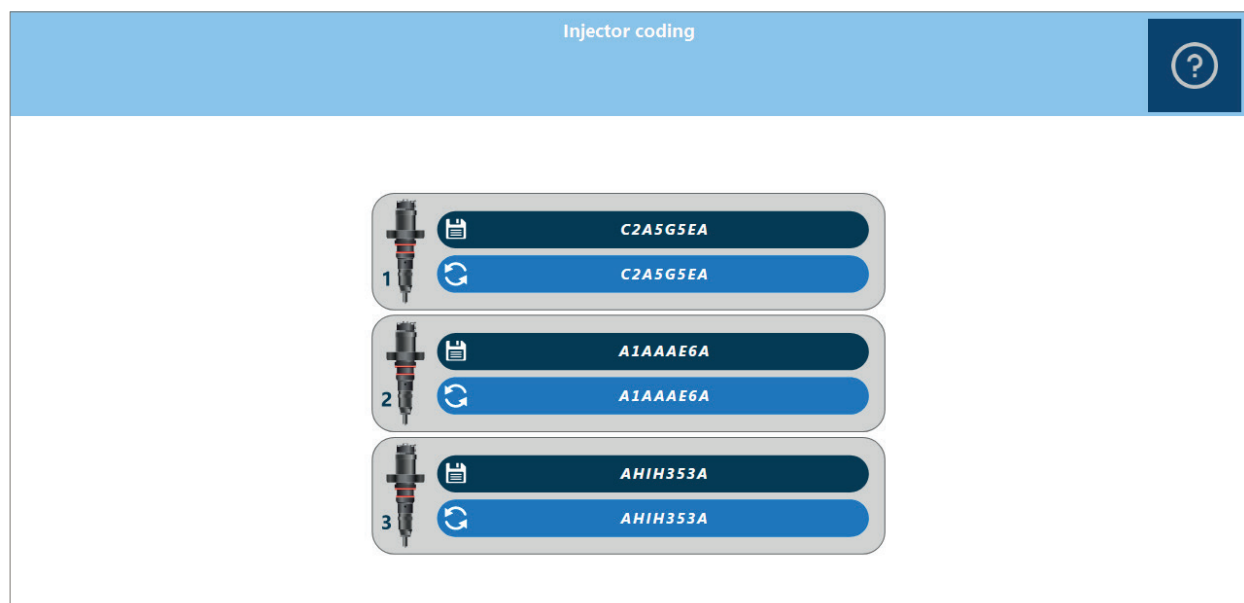
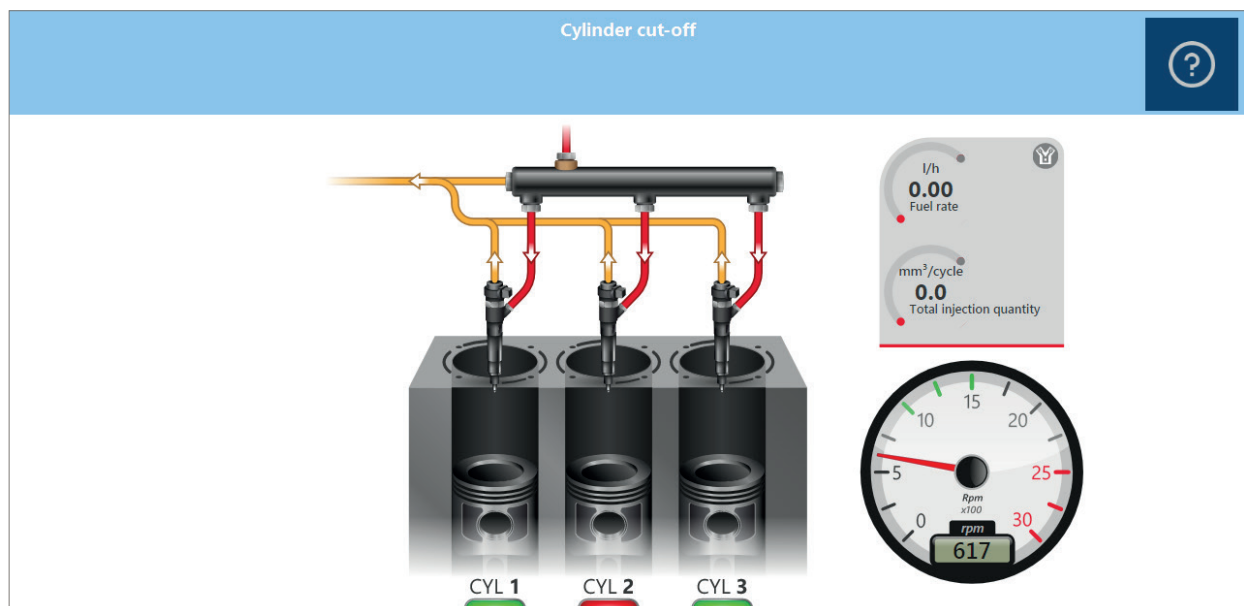


Двигатель YANMAR

- Обновлены панели управления параметров для всех т/с с системой впрыска дизельного топлива "Блок управления двигателя (ECU) Yanmar".



- Обновлены панели управления процедур для всех т/с с системой впрыска дизельного топлива "Блок управления двигателем (ECU) Yanmar".



Обновление покрытие по маркам

С/Х ТЕХНИКА

AGRICULTURE TRAILER
ANTONIO CARRARO
ARBOS
BELARUS
BUHLER VERSATILE
CARRARO
CASE iH
CASE iH (LATAM)
CATERPILLAR
CHALLENGER
CLAAS
DEUTZ - FAHR
ENERGREEN
ERO
FARESIN
FENDT
FRANZ KLEINE
GREGOIRE
GRIMME
HOLDER
HOLMER
HORSCH
HURLIMANN
ISOBUS
JACTO
JCB
JOHN DEERE
JOHN DEERE (Brazil)
KAMAZ
KIOTI
KRONE
KUBOTA
LAMBORGHINI
LANDINI
LAVERDA
LINDNER
LS MTRON
MAC DON
MASSEY FERGUSON
MASSEY FERGUSON (LATAM)
McCORMICK
MERLO
NEW HOLLAND

NEW HOLLAND (LATAM)
RENAULT AGRICULTURE
ROPA
ROSTSELMASH
SAME
STARA
STEYR
URSUS
VALTRA
VALTRA (LATAM)
VOLENTIERI PELLENC

СТРОИТЕЛЬНЫЕ И СПЕЦИАЛЬНЫЕ МАШИНЫ

AEBI
ASTRA
ATLAS
ATLAS COPCO
BELL
BOBCAT
BOMAG
CARRARO
CASE CE
CASE CE (LATAM)
CATERPILLAR
CVS FERRARI
DITCH WITCH
DOOSAN
DYNAPAC
ELAZ
FANTUZZI
GEHL
GENIE
GROVE
HAMM
HIDROMEK
HITACHI
HYDREMA
HYUNDAI CE
ITURRI
JCB
JLG
JOHN DEERE CE

KALMAR
KÄSSBOHRER
GELÄNDEFAHRZEUG
KATO
KAWASAKI CE
KOBELCO
KOMATSU
KRAMER
KUBOTA
LIEBHERR
LINK-BELT
LIUGONG
MECALAC
MERLO
MOW
MUSTANG by MANITOU
NEW HOLLAND CE
NEW HOLLAND CE (LATAM)
O&K
OSHKOSH
OVERAASEN
PAUS
PERLINI
PRINOTH
RANDON
ROSENBAUER
SANDVIK
SENNEBOGEN
SPIERINGS MOBILE CRANES
SUNWARD
TADANO
TAKEUCHI
TERBERG
TEREX
TEREX/DEMAG
TEREX/MECALAC
THWAITES
TIGERCAT
VERMEER
VOLVO CE
WACKER NEUSON
WEIDEMANN
WIRTGEN
XCMG
YANMAR

ОПИСАНИЕ

- Марки, которые **имеют** обновления в данной версии
- Марки, которые **не имеют** обновления в этой версии

ВИЛОЧНЫЕ ПОГРУЗЧИКИ И ТЕЛЕСКОПИЧЕСКИЕ МАНИПУЛЯТОРЫ

BOBCAT
CASE CE
CASE IH
CATERPILLAR
CLAAS
COMETTO
DIECI
DOOSAN
FARESIN
GEHL
GENIE
GIANT
HAULOTTE
HELI
HYSTER
HYUNDAI
JCB
JLG
JOHN DEERE CE
KALMAR
KONECRANES
KRAMER
KUBOTA
LIEBHERR
LINDE
MANITOU
MASSEY FERGUSON
MERLO
NEW HOLLAND
OTO
PAUS
PETTIBONE
SENNEBOGEN
UPLIFTING
WACKER NEUSON
WEIDEMANN
XTREME
YALE


ПРОМЫШЛЕННЫЕ ДВИГАТЕЛИ

CATERPILLAR
CUMMINS
DETROIT
DEUTZ
DOOSAN
FPT
ISUZU
JCB
JOHN DEERE
KOHLER
KUBOTA
LIEBHERR
MAN ENGINES
MERCEDES-BENZ
MTU
MWM
PERKINS
SCANIA
SISU
VM MOTORI
VOLVO PENTA
YANMAR

TRAIN

CATERPILLAR
CUMMINS
DEUTZ
FPT
MAN ENGINES
MERCEDES-BENZ
MTU

ОПИСАНИЕ

-  Марки, которые **имеют** обновления в данной версии
-  Марки, которые **не имеют** обновления в этой версии

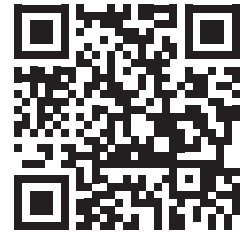
Обновление покрытие
по маркам

[Link](#)

Link

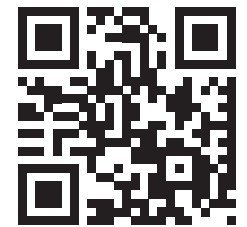
Проверьте большое покрытие, предлагаемое TEXA:

www.texa.com/coverage



Совместимость и минимальные характеристики систем для работы с IDC5:

www.texa.com/system



ВАЖНОЕ ЗАМЕЧАНИЕ ДЛЯ КЛИЕНТОВ С ПК ПОД УПРАВЛЕНИЕМ Windows 7

Уважаемые клиенты! В настоящее время Windows 7 является устаревшей операционной системой и больше не поддерживается компанией Microsoft.

Для эффективного использования всех возможностей диагностического ПО IDC5 компании ТЕХА рекомендуется обновить операционную систему на ПК по последней версии ОС Windows 10.

ВАЖНОЕ ЗАМЕЧАНИЕ

Начиная с апреля 2021 г., в новых версиях ПО IDC5 прекращается поддержка приборов AXONE 4 с серийными номерами, начинающимися с DA8.

За дополнительной информацией обратитесь к официальному дистрибьютору ТЕХА.