

Обновление ПО IDC4E **MARINE 10**



IDC4E...volution MARINE 10

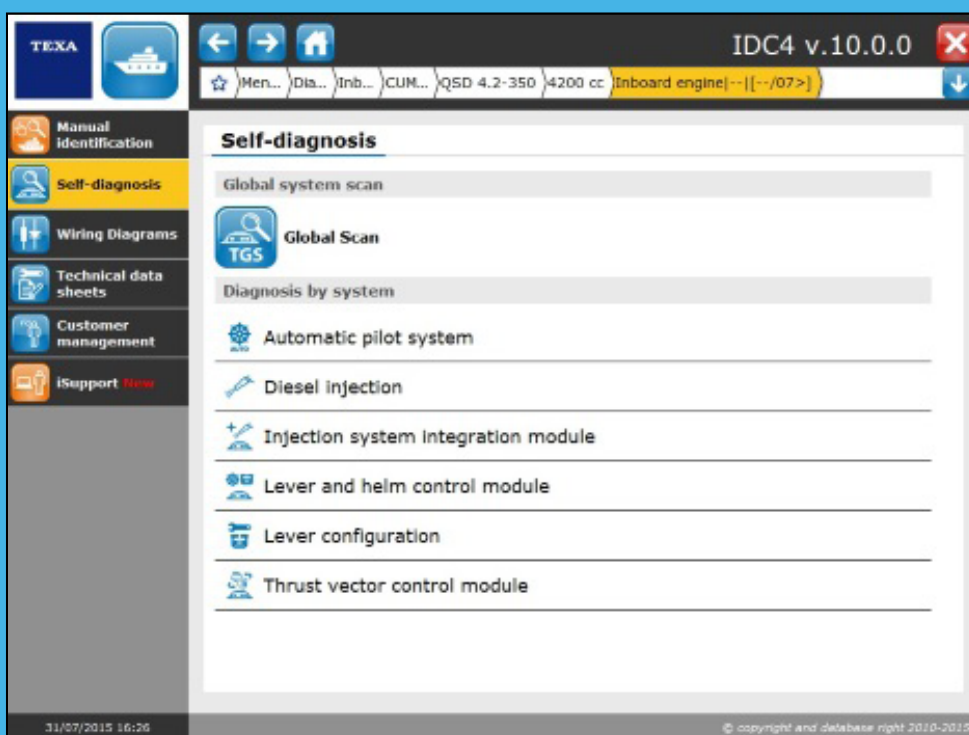
Новое сердце диагностики ТЕХА

IDC4E является плодом длительного и глубокого исследования, которое объединило с одной стороны механиков и с другой стороны разработчиков ТЕХА, чтобы воплотить в жизнь новое программное обеспечение ещё более простое при использовании, с операциями, необходимыми постоянно для СТО, с различной полезной информацией и функциями, которые связываются друг с другом, таким образом, механик получает явную поддержку, основанную на его реальных требованиях.

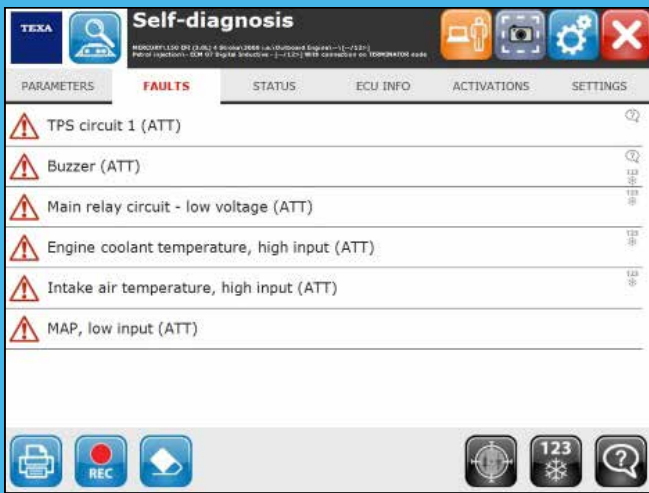
Новый графический интерфейс характеризуется, например, увеличенными и понятными изображениями, чтобы связываться с технико-диагностической информацией, имеет новое управление архивом клиентов и другие многочисленные функции.



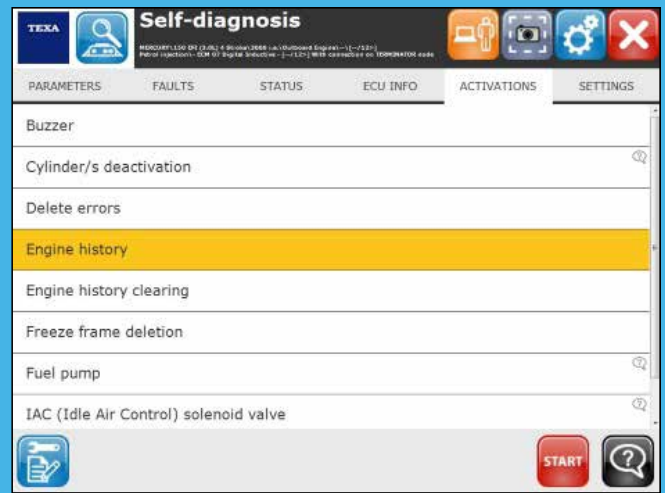
Ниже приводим список основных инноваций:



1. Функция GLOBAL SCAN была перенесена на первый план в меню Диагностики для упрощения использования.



2. Процесс выбора транспортного средства был **пересмотрен**, чтобы уменьшить количество шагов, доходя до необходимого выбора за несколько шелчков. С помощью новой клавиши **START**, находящейся рядом с выбранной системой, можно перейти к странице **ОШИБОК**.



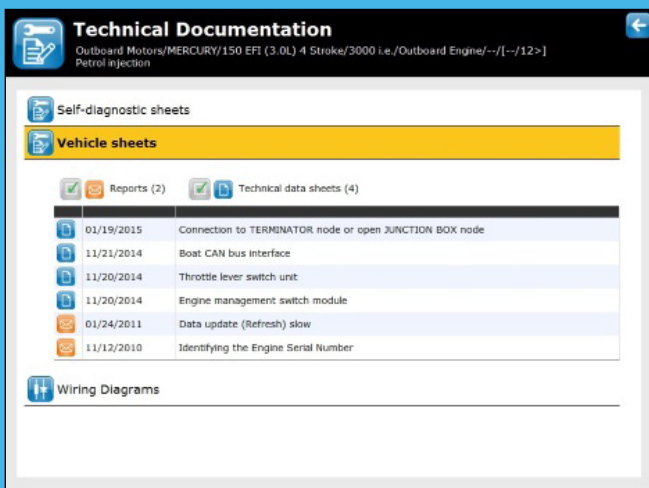
3. Становится **проще навигация на страницах ПО**, благодаря использованию **tab** (ПАРАМЕТРЫ, СОСТОЯНИЯ, ОШИБКИ, ИНФО ЭБУ, АКТИВАЦИИ, РЕГУЛИРОВКИ).



4. Выделяются **клавиши с функциями** печати, регистрации, удаления, а также: **ЗАМОРОЖЕННЫЙ КАДР**, помощь в самодиагностике и сервис решённых проблем.



5. **Всегда в распоряжении выбранные параметры.** Эта функция позволяет создать персональный список параметров и сохранить его, таким образом, анализируя логическую группу при возможном плохом функционировании ТС.



6. Изменения программного обеспечения **IDC4E** касаются также нового **расположения технической документации** транспортного средства во время самодиагностики.



7. Отдельный раздел **Управление** клиентами позволяет сделать подробное описание самого транспортного средства и все осуществлённые ремонты.

ОБНОВЛЕНИЕ ПРОГРАММНОГО ОБЕСПЕЧЕНИЯ ВЕРСИИ 10.0.0 IDC4E MARINE

IDC4E MARINE 10.0.0 является программным обеспечением, разработанным на триста шестьдесят градусов, включает в себя единое всегда обновляемое диагностическое решение, технические данные, дополнительные функции и не только.

С версии 10 программное обеспечение IDC4 изменяется и превращается в IDC4E, становится более мощным и эффективным, характеризуется более простым в использовании интерфейсом, рождённым при сотрудничестве между механиками и техниками TEXA.

ДИАГНОСТИЧЕСКИЕ РАЗРАБОТКИ

IDC4E MARINE 10 покрывает **35 марок и около 700 моделей**. Хотим отметить обновление базы данных марки **SUZUKI MARINE** с введением некоторых новых бортовых двигателей и обновления базы данных марки **KAWASAKI MARINE** с вводом некоторых новых водных скутеров и расширения покрытия по диагностике до 2015 года.

Важно подчеркнуть, что кроме диагностики TEXA предлагает также дополнительную техническую информацию как технические карты, бюллетени и электрические схемы, которые обновляются и увеличиваются с каждым обновлением ПО.

Внутри программного обеспечения IDC4E в меню ДОКУМЕНТАЦИЯ есть возможность прочесть обо всех этих новостях, чтобы подробно ознакомиться со всеми марками, моделями, системами и соответствующими диагностическими функциями, введёнными в версию. Напоминаем, что активация ПО **BASIC** предвидит диагностическое покрытие по всем маркам, принадлежащим категории "PWC Personal Watercraft" (водные скутеры) и "забортовые двигатели". Кроме того, гарантирует покрытие по маркам Cummins Mercruiser Diesel, Mercruiser, Mercury Diesel, Mercury Racing и Volvo Penta, представленные в категории "бортовые двигатели".

Чтобы получить максимальное диагностическое покрытие, включая полную категорию "бортовые двигатели" и категорию "промышленные двигатели/генераторы", необходимо осуществить интегрирование PLUS.

Замечание: для пользователей прибором AXONE 4 максимальное диагностическое покрытие уже имеется в распоряжении, благодаря встроенной активации версии **PREMIUM**.

УЗНАЙ СРАЗУ ТВОЙ TEXA ID И ВСЕ СЕРВИСЫ ПОРТАЛА myTEXA

Дополнительное новшество имеется в распоряжении, начиная с версии IDC4E MARINE 10, возможность получить во время фазы установки/обновления программного обеспечения свой TEXA ID, буквенно-цифровой код, который позволяет зарегистрироваться в портале myTEXA и воспользоваться очень полезными многочисленными сервисами. Будет возможность управлять своей информацией, увидеть подробности имеющегося диагностического прибора, состояние абонементов, активные сервисы.

Кроме того, myTEXA позволяет получить доступ к разделу DOWNLOAD MANAGER, новому приложению, разработанному специально, чтобы упростить, ускорить и сделать более защищённым процедуру загрузки диагностического программного обеспечения, подписаться на письма новостей TEXA и получать на свою почту все последние новости, касающиеся фирмы, продукции и обновлений, кроме того, увидеть календарь курсов TEXAEDU и ещё многое другое.

<https://www.mytexa.com>

ВАЖНОЕ СООБЩЕНИЕ: НОВАЯ ОПЕРАТИВНАЯ СИСТЕМА MICROSOFT WINDOWS 10

Уважаемые клиенты,

Microsoft сообщил, что в конце июля 2015 года будет запущена оперативная система Windows 10, которую можно будет пользователям, имеющим ПК с версиями Windows 7 или Windows 8.1, загрузить и установить бесплатно в течении года со дня выпуска.

TEXA решила проинформировать Вас, что давно работает над тем, чтобы процедура перехода на новую оперативную систему прошла бы просто и без каких-либо последствий правильного функционирования всех диагностических ПО. Однако, пока не пройдёт тестирование, TEXA не может гарантировать совместимость и функционирование своих программ с Windows 10. Следовательно, приглашаем Вас подождать следующего нашего сообщения и не обновлять оперативную систему ПК, где установлены ПО TEXA.

ОБНОВЛЕНИЕ ПОКРЫТИЕ ПО МАРКАМ

ВЕРСИЯ 10

ВОДНЫЕ СКУТЕРЫ

HONDA MARINE
KAWASAKI MARINE
MERCURY
PWC
SEA-DOO (BRP)
YAMAHA MARINE

БОРТОВЫЕ ДВИГАТЕЛИ

CATERPILLAR
CRUSADER ENGINES
CUMMINS MERCUISER
DIESEL
FNM MARINE
FPT (Fiat Powertrain Technologies)
HYUNDAI SEASALL
ILMOR
INDMAR
LOMBARDINI MARINE
MERCUISER
MERCURY
MTU
PCM MARINE ENGINES
PERKINS
SEA-DOO
SISU
STEYR MOTORS
VM MOTORI
VOLKSWAGEN
VOLVO PENTA
YANMAR

ЗАБОРТОВЫЕ ДВИГАТЕЛИ

EVINRUDE
HONDA MARINE
JOHNSON
MARINER
MERCURY
MERCURY RACING
SELVA MARINE
SUZUKI MARINE
TOHATSU OUTBOARDS
YAMAHA MARINE

ДВИГАТЕЛИ

VM MOTORI

БОРТОВЫЕ ДВИГАТЕЛИ

KOHLER
MTU

ОПИСАНИЕ

Марки, которые имеют обновления в данной версии

Марки, которые не имеют обновления в этой версии

Отмечаем, что этот документ строго конфиденциален. Запрещается воспроизведение, в том числе частичное, без разрешения TEXA S.p.A. Данные, описания и иллюстрации могут отличаться от показанных в этом документе. TEXA S.p.A. оставляет за собой право вносить любые изменения в своей продукции без предупреждения.

ПРЕДУПРЕЖДЕНИЕ

Марки и знаки концернов производителей транспортных средств, присутствующие в этой брошюре, имеют своей целью только проинформировать читателя о возможностях продукции TEXA, используемой для транспортных средств вышеупомянутых концернов. Упоминание марок, моделей и электронных систем, содержащихся в данной брошюре, подразумевает только с чисто указательных целей, потому что продукция и программное обеспечение TEXA постоянно разрабатывается и обновляется, поэтому в момент прочтения данной брошюры может случиться так, что прибор будет не в состоянии осуществить диагностику всех моделей и электронных систем каждого из концернов производителей. Прежде, чем купить прибор, TEXA советует Вам всегда проверять у официальных дилеров TEXA "Список покрытия диагностики" продукции и/или программного обеспечения. **Изображения транспортных средств, присутствующих в данной брошюре, имеют за собой цель упрощения определения категории транспортного средства (легковой, грузовой автомобиль, мотоцикл и т.д.), которым посвящена продукция и/или программное обеспечение TEXA.** Данные описания и иллюстрации могут изменяться относительно приведенных в этом материале. TEXA S.p.A. оставляет за собой право производить любые изменения своей продукции без всякого предварительного уведомления о таком изменении.



+7 (495) 92 62 542

www.texa.ru

info@texa.ru

www.facebook.com/texacom

www.twitter.com/texacom

www.youtube.com/texacom

TEXA

Бренд BLUETOOTH является собственностью компании Bluetooth SIG, Inc., U.S.A., и используется компанией TEXA S.p.A. по лицензии.

Copyright TEXA S.p.A. - 09/2015 - Russo

MADE IN ITALY

