

ОБНОВЛЕНИЕ ПО IDC5 CAR 70.0.0

Уважаемый покупатель,

Обновление ПО **IDC5 CAR 70** предлагает только самые лучшие возможности диагностики от нескольких торговых марок. Целый спектр высококачественных диагностических разработок, специальных функций и технических сведений, играющих важную роль для профессионального выполнения даже самых сложных работ на СТО.

Обновлено 70 марок. Кроме того, для 56 из них разработаны новые диагностические системы, которые затрагивают **800 моделей**. Разработано более 750 диагностических систем, предназначенных более чем для 140 систем. Специалисты ТЕХА особое внимание уделили дальнейшему совершенствованию работы с **активными системами безопасности (ADAS)**, число которых на современных автомобилях неуклонно увеличивается.

IDC5 CAR 70 включает **более 25 000 новых вариантов выбора** для основных марок, присутствующих на мировом авторынке, в том числе: **ABARTH, ACURA, ALFA ROMEO, AUDI, BENTLEY, BMW, CHEVROLET, CHRYSLER, CITROËN, DACIA, DODGE, FERRARI, FIAT, FORD, GAZ, GMC, HONDA, HUMMER, HYUNDAI, JAGUAR, JEEP, KIA, ЛАДА, LAMBORGHINI, LAND ROVER, LEXUS, MASERATI, MAZDA, MERCEDES-BENZ, MINI, MITSUBISHI, NISSAN, OPEL (GM), PEUGEOT, PLYMOUTH, PORSCHE, RENAULT, SAAB, SCION, SEAT, SKODA, SUBARU, SUZUKI, TOYOTA, VOLKSWAGEN, VOLVO.**

ПРИМЕЧАНИЕ. Программное обеспечение IDC5 недоступно для инструментов предыдущего поколения: AXONE Direct, AXONE Pad, AXONE Palmtop.

Новые возможности IDC5 CAR 70

Диагностика, подтвержденная FCA *

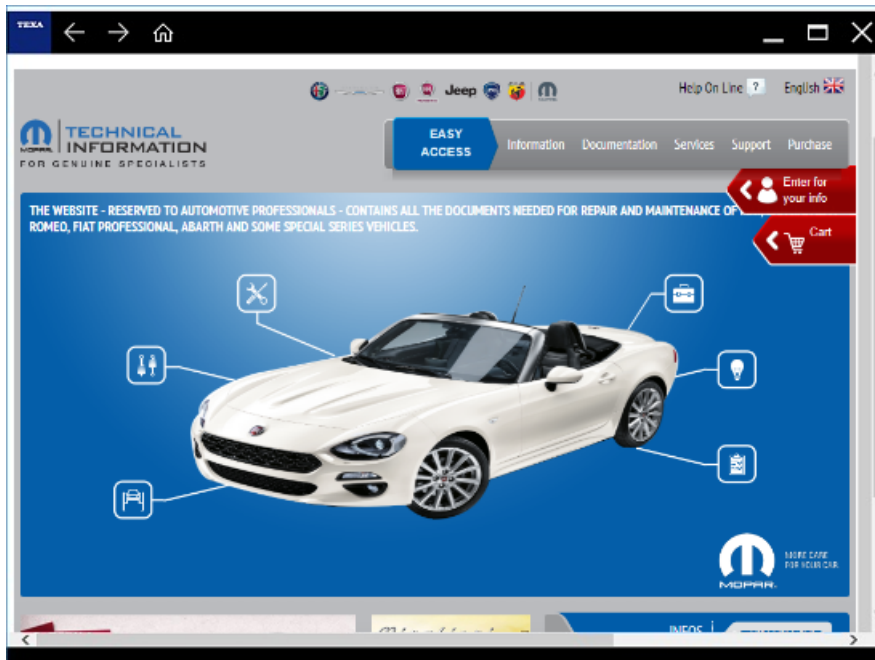
После представленных в 2017 г. **FCA Group** мер по обеспечению безопасности, запрещающих проведение диагностики на некоторых последних моделях автомобилей, компания ТЕХА с гордостью объявила о **возможности безопасного и легального проведения работ в полном объеме** даже с автомобилями последнего поколения, производимых Turin Group.

IDC5 CAR позволяет техническим специалистам зарегистрироваться на веб-сайте FCA и приобрести токены, необходимые для проведения **диагностики FCA с помощью инструментов TEXA**. Программное обеспечение предупреждает в случае, если автомобиль оснащен блоком управления SGW, и выводит специальное сообщение о возможности доступа к сертифицированной FCA диагностике.



The vehicle is equipped with SGW (Security Gateway) control unit;
some functions may be limited or not available

Press CONFIRM



* Диагностика, подтвержденная FCA можно использовать с устройствами AXONE Nemo, AXONE 5 или с ПК с ОС Windows 10, и с Navigator последнего поколения (проверьте совместимость с вашим доверенным реселлером TEXA).

RCCS 2

Начиная с данного обновления, в ПО доступно **RCCS 2** - новое, комплексное, профессиональное решение, которое идеально подходит для **калибровки камер и радаров**. **RCCS 2** позволяет механикам работать независимо на всех этапах ремонта и предоставлять **простое, надежное и профессиональное** обслуживание.

Система состоит из надежной главной стойки с регулировкой высоты с помощью **электропривода** и удобной ручкой на задней стороне устройства, предназначенной для регулировки перпендикулярного положения относительно транспортного средства. На регулировочной штанге установлены два **дальномера** и подвижная **панель отражателя** с центральным лазером, который направляется на передний радар.

Дополнительный лазерный уровень на верхней части устройства служит для определения центра транспортного средства и направляется на переднюю эмблему автомобиля. Такая передовая технология позволяет **легко, точно и надежно** размещать устройство относительно транспортного средства и пола.

ПО IDC5 CAR предоставляет техническим специалистам пошаговые инструкции по выполнению процедур с помощью **специализированных справочных разделов**, специально **разработанных для каждого транспортного средства**.



Info Connect

ПО IDC5 CAR 70 поддерживает **Info Connect*** - инновационную **службу удаленной диагностики автомобилей различных марок**. Компания ТЕХА предоставляет эту службу для всех технических специалистов для проведения некоторых операций, пока еще недоступных в обновлениях ПО, или отличающихся повышенной сложностью.

Простой принцип действия: просто подключите интерфейс Info Connect к диагностическому разъему автомобиля и к блоку индикации*. Затем в ПО IDC5 CAR щелкните элемент Info Connect и запустите удаленную диагностику: эксперты TEXA подключаются к системам автомобиля в реальном времени, как будто бы они находятся рядом с механиком, и быстро выполняют необходимые операции.



*Решение Info Connect можно использовать с устройствами AXONE Nemo, AXONE 5 или с ПК с ОС Windows 10. Решение также доступно для подписчиков колл-центра TEX@INFO Call Center CAR, которые приобрели предварительно оплаченную пополняемую карту TEXA eCard. В настоящее время служба доступна только в Италии.

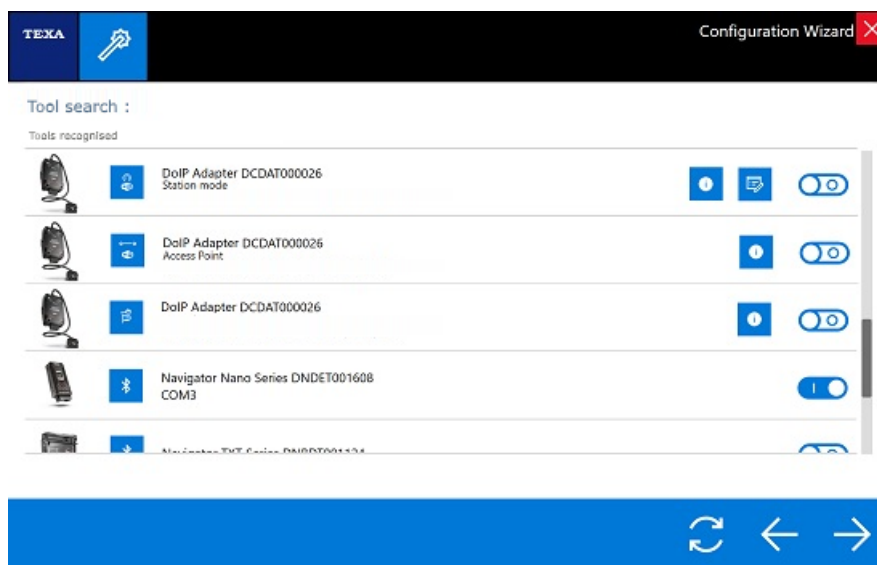
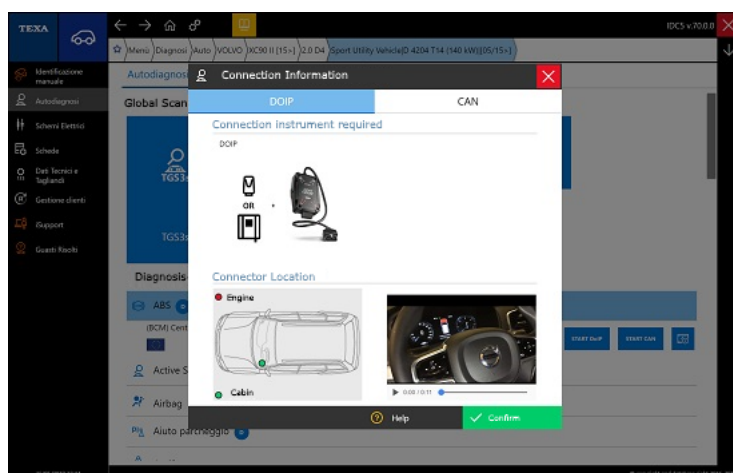
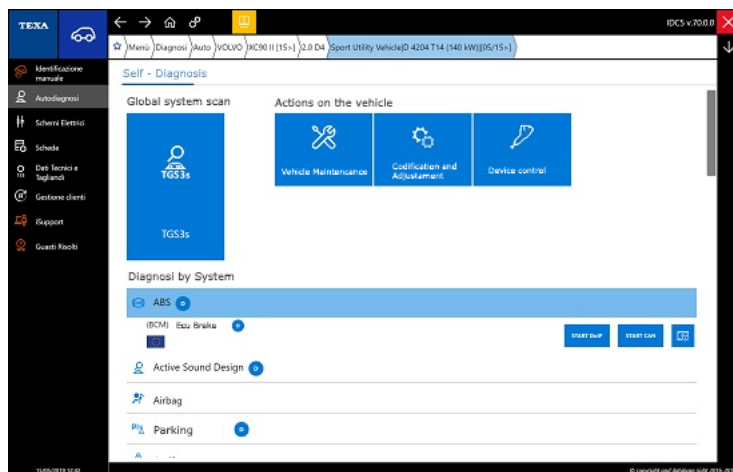
DoIP NODE

DoIP NODE - это разработанный компанией TEXA мультибрендовый адаптер, предназначенный для проведения диагностических операций **DoIP (диагностика по интернет-протоколу)** на новых автомобилях, например, VOLVO, LAND ROVER и JAGUAR, которые поддерживают протокол связи **ISO 1340 UDP/TCP** и новую архитектуру, дополняющую традиционную шину CAN.

Адаптер DoIP NODE предоставляет техническим специалистам ряд существенных преимуществ, так как **не требуется заменять уже имеющиеся инструменты TEXA**. Эти инструменты можно использовать по мере необходимости благодаря интеграции.

Начиная с версии IDC5 CAR 70, после выбора автомобиля становится доступна новая кнопка: **STARTDoIP** (Запуск DoIP), позволяющая запустить диагностику на автомобилях с поддержкой данного протокола связи.

ПРЕДУПРЕЖДЕНИЕ! Убедитесь, что в TEXA APP активировано приложение DoIP NODE.



Новые специальные функции, европейский рынок

Ниже приведено краткое описание всех новых функций и обновлений в версии CAR 70.0.0:

Парковочный ассистент

JAGUAR: F-Pace [16>] (X761), I-Pace [18>] (X590), XE [15>] (X760) Sedan, XF [15>] (X260) Sedan, XF [15>] (X260) Sedan S, XF [17>] (X260) Sportbrake, XF [17>] (X260) Sportbrake S.

LAND ROVER: Discovery V [17>] (L462), Range Rover IV [13>] (L405), Range Rover Sport II [14>] (L494), Range Rover Velar [17>] (L560).

Система помощи водителю

LAMBORGHINI: Urus [18>].

AUDI: A6 [18>] (4K2), A6 [18>] (4K5) Avant, A7 [18>] (4KA) Sportback, Q7 [15>] (4MB), Q8 [18>] (4MN), SQ7 [16>] (4MB).

CITROËN: Berlingo [02>08] (M59), Berlingo [08>18] (B9), DS3 [10>] (A55/A56), DS3 [13>] (A55/A56) Cabrio.

JAGUAR: F-Pace [16>] (X761), I-Pace [18>] (X590), XE [15>] (X760) Sedan, XF [15>] (X260) Sedan, XF [15>] (X260) Sedan S, XF [17>] (X260) Sportbrake, XF [17>] (X260) Sportbrake S.

JEEP: Cherokee [01>07] (KJ), Liberty [00>07] (KJ).

LAND ROVER: Discovery V [17>] (L462), Range Rover IV [13>] (L405), Range Rover Sport II [14>] (L494), Range Rover Velar [17>] (L560).

MITSUBISHI: Eclipse Cross [18>] (GK).

OPEL: Grandland X [17>].

PEUGEOT: 2008 [13>] (A9), 208 [12>] (A9), Partner Tepee [08>18] (B9).

SUZUKI: Vitara [15>] (APK).

VOLKSWAGEN: Passat B6 [04>10] (3C2), Passat B6 [05>10] (3C5) Variant, Passat B7 [10>14] (362), Passat B7 [10>14] (365) Variant, Touareg [18>] (CR7), Touran [06>10] (1T2) Facelift, Touran [10>15] (1T3) Facelift.

Калибровка камеры/радары

CITROËN: Berlingo [08>18] (B9), DS3 [10>] (A55/A56), DS3 [13>] (A55/A56) Cabrio.

JAGUAR: F-Pace [16>] (X761), I-Pace [18>] (X590), XE [15>] (X760) Sedan, XF [15>] (X260) Sedan, XF [15>] (X260) Sedan S, XF [17>] (X260) Sportbrake, XF [17>] (X260) Sportbrake S.

LAND ROVER: Discovery V [17>] (L462), Range Rover IV [13>] (L405), Range Rover Sport II [14>] (L494), Range Rover Velar [17>] (L560).

PEUGEOT: 2008 [13>] (A9), 208 [12>] (A9), Partner Tepee [08>18] (B9).

SUZUKI: Vitara [15>] (APK).

Изменение языка

LAMBORGHINI: Urus [18>].

AUDI: A6 [18>] (4K2), A6 [18>] (4K5) Avant, A7 [18>] (4KA) Sportback, Q7 [15>] (4MB), Q8 [18>] (4MN), SQ7 [16>] (4MB).

VOLKSWAGEN: Touareg [18>] (CR7).

Быстрая замена

LAMBORGHINI: Aventador [11>] LP 700-4, Aventador [12>] LP 700-4 Roadster, Aventador [13>] LP 720-4 50° Anniversario, Aventador [13>] LP 720-4 50° Anniversario Roadster, Aventador [15>] LP 750-4 SV, Aventador [16>] LP 740-4 S, Aventador [16>] LP 750-4 SV Roadster, Aventador [17>] LP 740-4 S Roadster, Aventador [18>] LP 770-4 SVJ, Huracan [14>] LP 610-4, Huracan [16>] LP 580-2, Huracan [16>] LP 610-4 Spyder, Urus [18>].

PORSCHE: Panamera [09>16] (970).

AUDI: A3 [12>] (8V1), A3 [12>] (8VA) Sportback, A3 [14>] (8V7) Cabrio, A3 [14>] (8VS) Sedan, A4 [07>15] (8K2), A4 [07>15] (8K5) Avant, A4 [09>15] (8KH) Avant Allroad, A5 [07>16] (8T3) Coupé, A5 [09>16] (8F7) Cabrio, A5 [09>16] (8TA) Sportback, A6 [11>18] (4G2), A6 [11>18] (4G5) Avant, A6 [13>18] (4GH) Avant Allroad, A6 [18>] (4K2), A6 [18>] (4K5) Avant, A7 [10>18] (4GA) Sportback, A7 [18>] (4KA) Sportback, Q2 [16>] (GA).

CHRYSLER: Aspen [07>09] (HG).

CITROËN: Berlingo [02>08] (M59), Berlingo [18>] (K9), C 3 [16>] (B61), C 3 Aircross [17>] (A88), C 4 Cactus [14>] (E3/F3), C 4 Grand Picasso/SpaceTourer [13>] (B78), C 4 Picasso/SpaceTourer [13>] (B78), C-Elysée [12>], DS7 Crossback [18>] (X74), Jumpy 3 [07>16] (G9), SpaceTourer [16>] (K0).

DODGE: Dakota [04>12] (ND), Durango [04>09] (HB).

FORD: Fusion [13>] (CD391) Sedan, Mustang VI [15>] (S550) Cabrio, Mustang VI [15>] (S550) Coupé.

HOLDEN: Insignia [15>].

HYUNDAI: H-1/H300/iMAX/iLOAD (TQ), i30 [17>] (PD), i30 [17>] (PD) Kombi, i30 [18>] (PD) N, i40 [15>] (VF) Kombi Facelift, i40 [15>] (VF) Sedan Facelift, Kona [17>] (OS), Tucson [19>] (TL) Facelift.

INFINITI: Q30 [15>] (H15), QX30 [16>] (H15).

Шиномонтаж

LAMBORGHINI: Aventador [11>] LP 700-4, Aventador [12>] LP 700-4 Roadster, Aventador [13>] LP 720-4 50° Anniversario, Aventador [13>] LP 720-4 50° Anniversario Roadster, Aventador [15>] LP 750-4 SV, Aventador [16>] LP 740-4 S, Aventador [16>] LP 750-4 SV Roadster, Aventador [17>] LP 740-4 S Roadster, Aventador [18>] LP 770-4 SVJ.

PORSCHE: Panamera [09>16] (970).

AUDI: A3 [12>] (8V1), A3 [12>] (8VA) Sportback, A3 [14>] (8V7) Cabrio, A3 [14>] (8VS) Sedan, A6 [11>18] (4G2), A6 [11>18] (4G5) Avant, A6 [13>18] (4GH) Avant Allroad, A7 [10>18] (4GA) Sportback, Q2 [16>] (GA), Q3 [19>] (F3B), RS3 [15>] (8VA) Sportback, RS3 [17>] (8VS) Sedan, RS6 [13>18] (4G5) Avant, RS7 [13>18] (4GA) Sportback, S3 [14>] (8V1), S3 [14>] (8V7) Cabrio, S3 [14>] (8VA) Sportback, S3 [14>] (8VS) Sedan, S6 [12>18] (4G2), S6 [12>18] (4G5) Avant.

FORD: Fusion [13>] (CD391) Sedan, Mustang VI [15>] (S550) Cabrio, Mustang VI [15>] (S550) Coupé.

LAND ROVER: Discovery Sport [15>] (L550), Discovery V [17>] (L462), Range Rover Evoque [11>19] (L538), Range Rover IV [13>] (L405), Range Rover Sport II [14>] (L494), Range Rover Velar [17>] (L560).

MASERATI: Coupé [01>07] (M138), Coupé GranSport [05>07] (M138), Spyder [01>07] (M138), Spyder GranSport [05>07] (M138).

MERCEDES-BENZ: A [04>12] (169), A [04>12] (169) Coupé, B [05>11] (245), C [00>07] (203), C [00>07] (203) Sportcoupé, C [01>07] (203) T, CLK [02>09] (209) Coupé, CLK [02>10] (209) Cabrio, SLR [04>09] (199) Roadster.

MITSUBISHI: Eclipse Cross [18>] (GK), Xpander [18>] (NC).

OPEL: Grandland X [17>].

SEAT: Ateca [16>] (KH), Leon [12>] (5F1), Leon [12>] (5F5) SC, Leon [14>] (5F8) ST, Leon [14>] (5F88) X-Perience, Tarraco [19>] (KN).

SKODA: Karoq [17>] (NU7), Kodiaq [17>] (NS7), Octavia [13>] (5E3), Octavia [13>] (5E5) Kombi, Superb B8 [15>] (3V3), Superb B8 [15>] (3V5) Wagon.

VOLKSWAGEN: Arteon [17>] (3H7), Atlas [17>] (CA1), Golf VII [12>] (5G1), Golf VII [14>] (BA5) Variant, Golf VII [14>] (BE1) EV, Golf VII [15>] (AM1) Sportsvan, Jetta [18>] (BU3), Lamando [15>], Passat B8 [14>] (3G2), Passat B8 [14>] (3G5) Variant, Passat B8 [15>] (3G5) Variant Alltrack, Polo [17>] (AW), T-Cross [19>] (C1), Teramont [17>] (CA1), Tiguan [16>] (AD1/BW2), Touran [15>] (5T), T-Roc [17>] (A11).

Шины

JAGUAR: F-Pace [16>] (X761), F-Type [13>] (X152) Cabrio, F-Type [13>] (X152) Coupé, XE [15>] (X760) Sedan, XF [15>] (X260) Sedan, XF [15>] (X260) Sedan S,

XF [17>] (X260) Sportbrake, XF [17>] (X260) Sportbrake S, XJ [10>] (X351) Sedan, XJ [13>] (X351) Sedan R.

LAND ROVER: Discovery Sport [15>] (L550), Range Rover Evoque [11>19] (L538), Range Rover IV [13>] (L405), Range Rover Sport II [14>] (L494).

Программирование режима транспортировки

PORSCHE: 911 [12>] (991), Boxster [12>16] (981), Cayman [13>16] (981), Panamera [09>16] (970).

JAGUAR: F-Pace [16>] (X761), F-Type [13>] (X152) Cabrio, F-Type [13>] (X152) Coupé, XE [15>] (X760) Sedan, XF [08>15] (X250) Sedan, XF [08>15] (X250) Sedan S, XF [09>15] (X250) Sedan R, XF [12>15] (X250) Sportbrake, XF [12>15] (X250) Sportbrake S, XF [13>15] (X250) Sedan R-S, XF [13>15] (X250) Sportbrake R-S, XF [15>] (X260) Sedan, XF [15>] (X260) Sedan S, XF [17>] (X260) Sportbrake, XF [17>] (X260) Sportbrake S, XJ [10>] (X351) Sedan, XJ [13>] (X351) Sedan R.

LAND ROVER: Range Rover IV [13>] (L405), Range Rover Sport II [14>] (L494).

Регенерация сажевого фильтра

CITROËN: Berlingo [02>08] (M59), Berlingo [18>] (K9), C 3 [16>] (B61), C 3 Aircross [17>] (A88), C 4 Cactus [14>] (E3/F3), C 4 Grand Picasso/SpaceTourer [13>] (B78), C 4 Picasso/SpaceTourer [13>] (B78), C-Elysée [12>], DS7 Crossback [18>] (X74), SpaceTourer [16>] (K0).

PEUGEOT: 2008 [13>] (A9), 208 [12>] (A9), 3008 [16>] (P84), 301 [12>] (M3), 308 [13>] (T9), 308 [14>] (T9) Station Wagon, 5008 [17>] (P87), 508 [18>] (R8), 508 [18>] (R8) Break, Rifter [18>] (K9), Traveller [16>] (K0).

Замена АКБ

PORSCHE: Panamera [09>16] (970).

CITROËN: Berlingo [18>] (K9), C 3 [16>] (B61), C 3 Aircross [17>] (A88), C 4 Cactus [14>] (E3/F3), C 4 Grand Picasso/SpaceTourer [13>] (B78), C 4 Picasso/SpaceTourer [13>] (B78), C-Elysée [12>], DS7 Crossback [18>] (X74), Jumpy 3 [07>16] (G9), SpaceTourer [16>] (K0).

JAGUAR: F-Pace [16>] (X761), F-Type [13>] (X152) Cabrio, F-Type [13>] (X152) Coupé, XE [15>] (X760) Sedan, XF [08>15] (X250) Sedan, XF [08>15] (X250) Sedan S, XF [09>15] (X250) Sedan R, XF [12>15] (X250) Sportbrake, XF [12>15] (X250) Sportbrake S, XF [13>15] (X250) Sedan R-S, XF [13>15] (X250) Sportbrake R-S, XF [15>] (X260) Sedan, XF [15>] (X260) Sedan S.

LAND ROVER: Discovery IV [09>16] (L319), Discovery Sport [15>] (L550), Range Rover Evoque [11>19] (L538), Range Rover IV [13>] (L405), Range Rover Sport II [14>] (L494).

PEUGEOT: 2008 [13>] (A9), 208 [12>] (A9), 3008 [16>] (P84), 301 [12>] (M3), 308 [13>] (T9), 308 [14>] (T9) Station Wagon, 5008 [17>] (P87), 508 [18>] (R8), 508 [18>] (R8) Break, Rifter [18>] (K9), Traveller [16>] (K0).

Замена тормозных накладок

FORD: Fusion [13>] (CD391) Sedan, Mustang VI [15>] (S550) Cabrio, Mustang VI [15>] (S550) Coupé.

JAGUAR: F-Pace [16>] (X761), I-Pace [18>] (X590), XE [15>] (X760) Sedan, XF [15>] (X260) Sedan, XF [15>] (X260) Sedan S, XF [17>] (X260) Sportbrake, XF [17>] (X260) Sportbrake S, XJ [10>] (X351) Sedan, XJ [13>] (X351) Sedan R.

LAND ROVER: Discovery V [17>] (L462), Range Rover IV [13>] (L405), Range Rover Sport II [14>] (L494), Range Rover Velar [17>] (L560).

TPMS

JAGUAR: F-Pace [16>] (X761), F-Type [13>] (X152) Cabrio, F-Type [13>] (X152) Coupé, XE [15>] (X760) Sedan, XF [15>] (X260) Sedan, XF [15>] (X260) Sedan S, XF [17>] (X260) Sportbrake, XF [17>] (X260) Sportbrake S, XJ [10>] (X351) Sedan, XJ [13>] (X351) Sedan R.

LAND ROVER: Discovery Sport [15>] (L550), Range Rover Evoque [11>19] (L538), Range Rover IV [13>] (L405), Range Rover Sport II [14>] (L494).

Электромобили

RENAULT: Alpine A110 [17>], Kangoo II [11>] (X61/FW) ZE, Megane IV [16>] (B9A) Hatchback, Megane IV [16>] (K9A) Grandtour, Twingo III [14>] (X07/BC), Zoe [13>] (X10).

Новые ОБЗОРНЫЕ ЭКРАНЫ

АКПП

PORSCHE: 911 [05>13] (997).

VOLVO: V60 II [18>], XC40 [17>], XC60 II [17>].

Впрыск дизельного топлива

VOLVO: S90 II [16>], V60 II [18>], V90 II [16>], V90 II [17>] Cross Country, XC60 II [17>], XC90 II [15>].

Новые технические карты

ABS

ALFA ROMEO: Giulia [16>] (952), Stelvio [17>] (949).

Улучшенные системы помощи водителю (ACC – LDW)

FIAT: Ducato (X290) FL [14>].

IVECO: Daily 12, Daily 14, Daily 16.

MAN: TGE.

MERCEDES-BENZ: Sprinter III (906), Sprinter III (906) M.Y. 2013, Vito [14>] (447) VAN, V-Klasse [14>] (447).

MERCEDES-BENZ (LATAM/ASIA PACIFIC): Sprinter III (906).

VOLKSWAGEN: California T6 [15>] (SG), Caravelle T6 [15>] (SG), Crafter [16>] (SY-SZ), Multivan T6 [15>] (SG), Transporter T6 [15>] (SG-SF).

Система помощи при смене полосы

AUDI: A3 [12>] (8V1), A3 [12>] (8VA) Sportback, A3 [14>] (8V7) Cabrio, A3 [14>] (8VS) Sedan, A4 [07>15] (8K2), A4 [07>15] (8K5) Avant, A4 [09>15] (8KH) Avant Allroad, A4 [15>] (8W2), A4 [15>] (8W5) Avant, A4 [16>] (8WH) Avant Allroad, A5 [07>16] (8T3) Coupé, A5 [09>16] (8F7) Cabrio, A5 [09>16] (8TA) Sportback, A6 [04>11] (4F2), A6 [04>11] (4F5) Avant, A6 [05>11] (4FH) Avant Allroad, A6 [11>18] (4G2), A6 [11>18] (4G5) Avant, A6 [13>18] (4GH) Avant Allroad, A6 [18>] (4K2).

VOLKSWAGEN: Arteon [17>] (3H7), Passat B8 [14>] (3G5) Variant, Tiguan [16>] (AD1/BW2), Touareg [10>18] (7P5), Touareg [18>] (CR7), Touran [15>] (5T).

Система удержания полосы движения

AUDI: A1 [11>18] (8X1/8XF), A1 [12>18] (8XA/8XK) Sportback, A1 [19>] (GBA) Sportback, A3 [12>] (8V1), A3 [12>] (8VA) Sportback, A3 [14>] (8V7) Cabrio, A3 [14>] (8VS) Sedan, A4 [07>15] (8K2), A4 [07>15] (8K5) Avant, A4 [09>15] (8KH) Avant Allroad, A4 [15>] (8W2), A4 [15>] (8W5) Avant, A4 [16>] (8WH) Avant Allroad, A5 [07>16] (8T3) Coupé, A5 [09>16] (8F7) Cabrio, A5 [09>16] (8TA) Sportback, A5 [16>] (F53) Coupé, A5 [16>] (F57) Cabrio, A5 [16>] (F5A) Sportback.

SEAT: Leon [12>] (5F1), Leon [12>] (5F5) SC, Leon [14>] (5F8) ST, Leon [14>] (5F88) X-Perience, Mii [12>] (KF1).

SKODA: Citigo [12>] (NF1), Octavia [13>] (5E3), Octavia [13>] (5E5) Kombi, Superb B8 [15>] (3V3), Superb B8 [15>] (3V5) Wagon.

VOLKSWAGEN: Arteon [17>] (3H7), Bora [06>13] (1K2), Eos [11>] (1F8), Golf VI [08>13] (5K1), Golf VI [09>13] (AJ5) Variant, Golf VI [09>14] (521) Plus, Golf VI [11>15] (517) Cabriolet, Golf VII [12>] (5G1), Golf VII [14>] (BA5) Variant, Golf VII [14>] (BE1) EV, Golf VII [15>] (AM1) Sportsvan, Jetta [10>14] (AJ) SportWagen, Jetta [10>18] (162), Lamando [15>], Passat B8 [14>] (3G2), Passat B8 [14>] (3G5) Variant, Passat B8 [15>] (3G5) Variant Alltrack, Passat CC [12>17] (358) Facelift, Polo [17>] (AW).

Контроль расстояния

ALFA ROMEO: Giulia [16>] (952), Stelvio [17>] (949).

SKODA: Kodiaq [17>] (NS7).

Впрыск дизельного топлива

AUDI: A1 [11>18] (8X1/8XF), A1 [12>18] (8XA/8XK) Sportback, A3 [03>13] (8P1), A3 [03>13] (8PA) Sportback, A3 [08>14] (8P7) Cabrio.

MERCEDES-BENZ: Sprinter IV (907/910) M.Y. 2018.

SEAT: Altea [04>15] (5P1), Altea Freetrack [07>15] (5P8), Altea XL [06>15] (5P5), Ibiza [08>15] (6J1) Sportcoupé, Ibiza [08>15] (6J5), Ibiza [10>15] (6J8) ST, Leon [05>12] (1P1), Toledo [12>] (KG3).

SKODA: Fabia [07>14] (5J2/582), Fabia [07>14] (5J5) Kombi, Octavia [04>13] (1Z3), Octavia [04>13] (1Z5) Kombi, Praktik [07>15] (5J7), Rapid [13>] (NH1) Spaceback, Rapid [13>] (NH3), Roomster [06>15] (5J7), Superb B6 [08>15] (3T4), Superb B6 [09>15] (3T5) Kombi, Yeti [09>17] (5L7).

VOLKSWAGEN: Beetle (Maggiolino) [11>] (5C1/5C2), Beetle (Maggiolino) [13>] (5C7/5C8) Cabriolet, Golf VI [08>13] (5K1), Golf VI [09>13] (AJ5) Variant, Golf VI [09>14] (521) Plus, Golf VI [11>15] (517) Cabriolet, Jetta [05>10] (1K2), Jetta [10>18] (162), Passat B6 [04>10] (3C2), Passat B6 [05>10] (3C5) Variant, Passat B7 [10>14] (362), Passat B7 [10>14] (365) Variant, Polo [09>14] (6R1), Touran [10>15] (1T3) Facelift.

Контроль скорости

ALFA ROMEO: Giulia [16>] (952), Stelvio [17>] (949).

SKODA: Kodiaq [17>] (NS7).

Дополнительный обогрев

MERCEDES-BENZ: Vito [14>] (447) VAN, V-Klasse [14>] (447).

Предупредительный индикатор о проведении ТО

BMW: 5 [17>] (G30), 5 [17>] (G31) Touring, 6 [18>] (G32) Gran Turismo.

CHRYSLER: 300/300C [05>10] (LX), 300/300C [05>10] (LX) Wagon, 300/300C [11>] (LD).

CITROËN: C 3 [16>] (B61), C 3 Aircross [17>] (A88).

DACIA: Duster [18>] (HJ).

DODGE: RAM 1500 [11>] (DS).

FORD: Escape III [17>] (C520) Facelift, Figo [15>] (B562), Figo Aspire [15>] (B562), Galaxy III [15>] (CD390), Ka+ [16>] (B562), Kuga II [13>17] (C520).

HONDA: Civic IX [12>17] (FB/FG) Hatchback, Civic IX [12>17] (FB/FG) Hatchback Hybrid, Civic IX [14>18] (FB/FG) Wagon, Civic X [17>] (FC/FK) Coupé, Civic X [17>] (FC/FK) Hatchback, Civic X [17>] (FC/FK) Sedan.

HYUNDAI: Elantra [16>] (AD) Sedan, Genesis [14>16] (DH), H350, I30 [17>] (PD), I30 [17>] (PD) Kombi, Kona [17>] (OS), Veloster [11>] (FS) Coupé.

INFINITI: QX70 [14>] (S51).

JEEP: Compass [17>] (MP/MX), Renegade [14>] (BU).

KIA: Stonic [17>] (YB).

LAND ROVER: Discovery V [17>] (L462), Freelander II [13>15] (L359) Facelift, Range Rover IV [13>] (L405), Range Rover Velar [17>] (L560).

LEXUS: RC (C1) F [14>], RX (L2) 200t [15>], RX (L2) 300 [17>], RX (L2) 350 [15>], RX (L2) 350L [18>], RX (L2) 450h [15>].

MAN: TGE.

Передняя камера

ALFA ROMEO: Giulia [16>] (952), Stelvio [17>] (949).

AUDI: A1 [11>18] (8X1/8XF), A1 [12>18] (8XA/8XK) Sportback, A1 [19>] (GBA) Sportback, A3 [12>] (8V1), A3 [12>] (8VA) Sportback, A3 [14>] (8V7) Cabrio, A3 [14>] (8VS) Sedan, A4 [07>15] (8K2), A4 [07>15] (8K5) Avant, A4 [09>15] (8KH) Avant Allroad, A4 [15>] (8W2), A4 [15>] (8W5) Avant, A4 [16>] (8WH) Avant Allroad, A5 [07>16] (8T3) Coupé, A5 [09>16] (8F7) Cabrio.

CHRYSLER: 300/300C [11>] (LD).

DODGE: Charger [11>] (LD), Durango [11>] (WD).

JEEP: Grand Cherokee [13>] (WK2) Facelift.

LANCIA: Thema [11>14].

RENAULT: Grand Scenic IV [17>] (R9), Koleos II [17>] (HC), Scenic IV [16>] (J9).

RENAULT SAMSUNG: QM6 [17>].

SEAT: Leon [12>] (5F1), Leon [12>] (5F5) SC, Leon [14>] (5F8) ST, Leon [14>] (5F88) X-Perience, Mii [12>] (KF1).

SKODA: Citigo [12>] (NF1), Kodiaq [17>] (NS7), Octavia [13>] (5E3), Octavia [13>] (5E5) Kombi, Superb B8 [15>] (3V3), Superb B8 [15>] (3V5) Wagon.

VOLKSWAGEN: Arteon [17>] (3H7), Bora [06>13] (1K2), Eos [11>] (1F8), Golf VI [08>13] (5K1), Golf VI [09>13] (AJ5) Variant, Golf VI [09>14] (521) Plus, Golf VI [11>15] (517) Cabriolet, Golf VII [12>] (5G1), Golf VII [14>] (BA5) Variant, Golf VII [14>] (BE1) EV, Golf VII [15>] (AM1) Sportsvan, Jetta [10>14] (AJ) SportWagen, Jetta [10>18] (162), Lamando [15>], Passat B8 [14>] (3G2), Passat B8 [14>] (3G5) Variant.

Многофункциональная камера

ALFA ROMEO: Giulia [16>] (952), Stelvio [17>] (949).

SEAT: Leon [12>] (5F1), Leon [12>] (5F5) SC, Leon [14>] (5F8) ST, Leon [14>] (5F88) X-Perience, Mii [12>] (KF1).

SKODA: Citigo [12>] (NF1), Kodiaq [17>] (NS7), Octavia [13>] (5E3), Octavia [13>] (5E5) Kombi, Superb B8 [15>] (3V3), Superb B8 [15>] (3V5) Wagon.

SSANGYONG: Tivoli [15>] (X100), XLV [16>].

VOLKSWAGEN: Arteon [17>] (3H7), Bora [06>13] (1K2), Eos [11>] (1F8), Golf VI [08>13] (5K1), Golf VI [09>13] (AJ5) Variant, Golf VI [09>14] (521) Plus, Golf VI [11>15] (517) Cabriolet, Golf VII [12>] (5G1), Golf VII [14>] (BA5) Variant, Golf VII [14>] (BE1) EV, Golf VII [15>] (AM1) Sportsvan, Jetta [10>14] (AJ) SportWagen, Jetta [10>18] (162), Lamando [15>], Passat B8 [14>] (3G2), Passat B8 [14>] (3G5) Variant, Passat B8 [15>] (3G5) Variant Alltrack.

VOLVO: S90 II [16>], V60 II [18>], V90 II [16>], V90 II [17>] Cross Country, XC40 [17>], XC60 II [17>], XC90 II [15>].

Новые электрические схемы

ABS

HONDA: Civic VIII [06>12] (FK/FN) Hatchback, Civic VIII [06>12] (FK/FN) Sedan, CR-V [07>11] (RE), CR-Z [10>16] (ZF), Insight [09>14] (ZE2).

NISSAN: Murano [08>14] (Z51).

ПОДУШКА БЕЗОПАСНОСТИ

HONDA: CR-Z [10>16] (ZF), Insight [09>14] (ZE2).

NISSAN: Murano [08>14] (Z51), X-Trail [14>] (T32).

Система помощи при парковке

ALFA ROMEO: Giulia [16>] (952).

HONDA: Civic VIII [06>12] (FK/FN) Hatchback, Civic VIII [06>12] (FK/FN) Sedan, CR-Z [10>16] (ZF), Insight [09>14] (ZE2).

АКПП

ALFA ROMEO: Giulia [16>] (952).

HONDA: Civic VIII [06>12] (FK/FN) Hatchback, Civic VIII [06>12] (FK/FN) Sedan.

NISSAN: Murano [08>14] (Z51), X-Trail [14>] (T32).

Система кондиционирования

ALFA ROMEO: Giulia [16>] (952)

HONDA: Civic VIII [06>12] (FK/FN) Hatchback, Civic VIII [06>12] (FK/FN) Sedan, CR-Z [10>16] (ZF), Insight [09>14] (ZE2).

NISSAN: Murano [08>14] (Z51).

Стояночный тормоз

NISSAN: X-Trail [14>] (T32).

Впрыск бензина

AUDI: A4 [04>08] (8EC), A4 [04>08] (8ED) Avant, A4 [05>09] (8HE) Cabrio.

HONDA: Civic VIII [06>12] (FK/FN) Hatchback, CR-Z [10>16] (ZF)

NISSAN: Murano [08>14] (Z51).

Впрыск дизельного топлива

ALFA ROMEO: Stelvio [17>] (949).

NISSAN: Micra [17>] (K14), X-Trail [14>] (T32).

Передняя правая и левая двери

MERCEDES-BENZ: C [14>] (205), C [14>] (205) L, C [14>] (205) T, C [15>] (205) Coupé, C [16>] (205) Cabrio, GLC [15>] (253), GLC [16>] (253) Coupé.

Гибридная система

HONDA: CR-Z [10>16] (ZF), Insight [09>14] (ZE2).

Передняя камера

ALFA ROMEO: Giulia [16>] (952).

Новые особенности в составе специальных функций, рынок Северной Америки

Парковочный ассистент

JAGUAR: F-Pace [16>] (X761), I-Pace [18>] (X590), XE [15>] (X760) Sedan, XF [15>] (X260) Sedan, XF [15>] (X260) Sedan S, XF [17>] (X260) Sportbrake, XF [17>] (X260) Sportbrake S.

LAND ROVER: Discovery V [17>] (L462), Range Rover IV [13>] (L405), Range Rover Sport II [14>] (L494), Range Rover Velar [17>] (L560).

Система помощи водителю

LAMBORGHINI: Urus [18>].

AUDI: A6 [18>] (4K2), A6 [18>] (4K5) Avant, A7 [18>] (4KA) Sportback, Q7 [15>] (4MB), Q8 [18>] (4MN), SQ7 [16>] (4MB).

JAGUAR: F-Pace [16>] (X761), I-Pace [18>] (X590), XE [15>] (X760) Sedan, XF [15>] (X260) Sedan, XF [15>] (X260) Sedan S, XF [17>] (X260) Sportbrake, XF [17>] (X260) Sportbrake S.

JEEP: Cherokee [01>07] (KJ), Liberty [00>07] (KJ).

LAND ROVER: Discovery V [17>] (L462), Range Rover IV [13>] (L405), Range Rover Sport II [14>] (L494), Range Rover Velar [17>] (L560).

VOLKSWAGEN: Passat B6 [04>10] (3C2), Passat B6 [05>10] (3C5) Variant, Passat B7 [10>14] (362), Passat B7 [10>14] (365) Variant, Touareg [18>] (CR7), Touran [06>10] (1T2) Facelift, Touran [10>15] (1T3) Facelift.

Калибровка камеры/радара

JAGUAR: F-Pace [16>] (X761), I-Pace [18>] (X590), XE [15>] (X760) Sedan, XF [15>] (X260) Sedan, XF [15>] (X260) Sedan S, XF [17>] (X260) Sportbrake, XF [17>] (X260) Sportbrake S.

LAND ROVER: Discovery V [17>] (L462), Range Rover IV [13>] (L405), Range Rover Sport II [14>] (L494), Range Rover Velar [17>] (L560).

Изменение языка

LAMBORGHINI: Urus [18>].

AUDI: A6 [18>] (4K2), A6 [18>] (4K5) Avant, A7 [18>] (4KA) Sportback, Q7 [15>] (4MB), Q8 [18>] (4MN), SQ7 [16>] (4MB).

VOLKSWAGEN: Touareg [18>] (CR7).

Быстрая замена

LAMBORGHINI: Aventador [11>] LP 700-4, Aventador [12>] LP 700-4 Roadster, Aventador [13>] LP 720-4 50° Anniversario, Aventador [13>] LP 720-4 50° Anniversario Roadster, Aventador [15>] LP 750-4 SV, Aventador [16>] LP 740-4 S, Aventador [16>] LP 750-4 SV Roadster, Aventador [17>] LP 740-4 S Roadster, Aventador [18>] LP 770-4 SVJ, Huracan [14>] LP 610-4, Huracan [16>] LP 580-2, Huracan [16>] LP 610-4 Spyder, Urus [18>].

PORSCHE: Panamera [09>16] (970).

CHRYSLER: Aspen [07>09] (HG).

DODGE: Dakota [04>12] (ND), Durango [04>09] (HB).

FORD: Fusion [13>] (CD391) Sedan, Mustang VI [15>] (S550) Cabrio, Mustang VI [15>] (S550) Coupé.

HYUNDAI: H-1/H300/iMAX/iLOAD (TQ), i30 [17>] (PD), i30 [17>] (PD) Kombi, i30 [18>] (PD) N, i40 [15>] (VF) Kombi Facelift, i40 [15>] (VF) Sedan Facelift, Kona [17>] (OS), Tucson [19>] (TL) Facelift.

INFINITI: Q30 [15>] (H15), QX30 [16>] (H15).

JAGUAR: F-Pace [16>] (X761), F-Type [13>] (X152) Cabrio, F-Type [13>] (X152) Coupé, I-Pace [18>] (X590), XE [15>] (X760) Sedan, XF [08>15] (X250) Sedan, XF [08>15] (X250) Sedan S, XF [09>15] (X250) Sedan R, XF [12>15] (X250) Sportbrake, XF [12>15] (X250) Sportbrake S, XF [13>15] (X250) Sedan R-S, XF

[13>15] (X250) Sportbrake R-S, XF [15>] (X260) Sedan, XF [15>] (X260) Sedan S, XF [17>] (X260) Sportbrake, XF [17>] (X260) Sportbrake S, XJ [10>] (X351) Sedan, XJ [13>] (X351) Sedan R.

JEEP: Cherokee [01>07] (KJ), Liberty [00>07] (KJ).

KIA: Borrego [08>] (HM), Carnival III [15>] (YP), Mohave [08>] (HM), Optima IV [16>] (JF), Optima IV [16>] (JF) Sportswagon, Sedona III [15>] (YP), Sorento III [15>] (UM), Sportage [19>] (QL) Facelift.

LAND ROVER: Discovery IV [09>16] (L319), Discovery Sport [15>] (L550), Discovery V [17>] (L462), Range Rover Evoque [11>19] (L538), Range Rover IV [13>] (L405), Range Rover Sport II [14>] (L494), Range Rover Velar [17>] (L560).

MASERATI: Coupé [01>07] (M138), Coupé GranSport [05>07] (M138), Spyder [01>07] (M138), Spyder GranSport [05>07] (M138).

MERCEDES-BENZ: A [04>12] (169), A [04>12] (169) Coupé, A [18>] (177), A [18>] (177) L, B [05>11] (245), B [19>] (247), C [00>07] (203), C [00>07] (203) Sportcoupé, C [01>07] (203) T, CLK [02>09] (209) Coupé, CLK [02>10] (209) Cabrio, GLE [19>] (167), SLR [04>09] (199) Roadster.

VOLVO: S60 I [00>09], S80 I [98>06], V70 II [00>07], XC40 [17>], XC70 I [02>07], XC90 I [03>14].

Шиномонтаж

LAMBORGHINI: Aventador [11>] LP 700-4, Aventador [12>] LP 700-4 Roadster, Aventador [13>] LP 720-4 50° Anniversario, Aventador [13>] LP 720-4 50° Anniversario Roadster, Aventador [15>] LP 750-4 SV, Aventador [16>] LP 740-4 S, Aventador [16>] LP 750-4 SV Roadster, Aventador [17>] LP 740-4 S Roadster, Aventador [18>] LP 770-4 SVJ.

PORSCHE: Panamera [09>16] (970).

AUDI: A3 [12>] (8V1), A3 [12>] (8VA) Sportback, A3 [14>] (8V7) Cabrio, A3 [14>] (8VS) Sedan, A6 [11>18] (4G2), A6 [11>18] (4G5) Avant, A6 [13>18] (4GH) Avant Allroad, A7 [10>18] (4GA) Sportback, Q2 [16>] (GA), Q3 [19>] (F3B), RS3 [15>] (8VA) Sportback, RS3 [17>] (8VS) Sedan, RS6 [13>18] (4G5) Avant, RS7 [13>18] (4GA) Sportback, S3 [14>] (8V1), S3 [14>] (8V7) Cabrio, S3 [14>] (8VA) Sportback.

FORD: Fusion [13>] (CD391) Sedan, Mustang VI [15>] (S550) Cabrio, Mustang VI [15>] (S550) Coupé.

HYUNDAI: i30 [18>] (PD) N.

JAGUAR: F-Pace [16>] (X761), F-Type [13>] (X152) Cabrio, F-Type [13>] (X152) Coupé, I-Pace [18>] (X590), XE [15>] (X760) Sedan, XF [08>15] (X250) Sedan, XF [08>15] (X250) Sedan S, XF [09>15] (X250) Sedan R, XF [12>15] (X250) Sportbrake, XF [12>15] (X250) Sportbrake S, XF [13>15] (X250) Sedan R-S, XF

[13>15] (X250) Sportbrake R-S, XF [15>] (X260) Sedan, XF [15>] (X260) Sedan S, XF [17>] (X260) Sportbrake, XF [17>] (X260) Sportbrake S, XJ [10>] (X351) Sedan, XJ [13>] (X351) Sedan R.

LAND ROVER: Discovery Sport [15>] (L550), Discovery V [17>] (L462), Range Rover Evoque [11>19] (L538), Range Rover IV [13>] (L405), Range Rover Sport II [14>] (L494), Range Rover Velar [17>] (L560).

MASERATI: Coupé [01>07] (M138), Coupé GranSport [05>07] (M138), Spyder [01>07] (M138), Spyder GranSport [05>07] (M138).

MERCEDES-BENZ: A [04>12] (169), A [04>12] (169) Coupé, B [05>11] (245), C [00>07] (203), C [00>07] (203) Sportcoupé, C [01>07] (203) T, CLK [02>09] (209) Coupé, CLK [02>10] (209) Cabrio, SLR [04>09] (199) Roadster.

VOLKSWAGEN: Arteon [17>] (3H7), Atlas [17>] (CA1), Golf VII [12>] (5G1), Golf VII [14>] (BA5) Variant, Golf VII [14>] (BE1) EV, Golf VII [15>] (AM1) Sportsvan, Jetta [18>] (BU3), Lamando [15>], Passat B8 [14>] (3G2), Passat B8 [14>] (3G5) Variant, Passat B8 [15>] (3G5) Variant Alltrack, Polo [17>] (AW), T-Cross [19>] (C1), Teramont [17>] (CA1), Tiguan [16>] (AD1/BW2), Touran [15>] (5T), T-Roc [17>] (A11).

Шины

JAGUAR: F-Pace [16>] (X761), F-Type [13>] (X152) Cabrio, F-Type [13>] (X152) Coupé, XE [15>] (X760) Sedan, XF [15>] (X260) Sedan, XF [15>] (X260) Sedan S, XF [17>] (X260) Sportbrake, XF [17>] (X260) Sportbrake S, XJ [10>] (X351) Sedan, XJ [13>] (X351) Sedan R.

LAND ROVER: Discovery Sport [15>] (L550), Range Rover Evoque [11>19] (L538), Range Rover IV [13>] (L405), Range Rover Sport II [14>] (L494).

Программирование режима транспортировки

PORSCHE: 911 [12>] (991), Boxster [12>16] (981), Cayman [13>16] (981), Panamera [09>16] (970).

JAGUAR: F-Pace [16>] (X761), F-Type [13>] (X152) Cabrio, F-Type [13>] (X152) Coupé, XE [15>] (X760) Sedan, XF [08>15] (X250) Sedan, XF [08>15] (X250) Sedan S, XF [09>15] (X250) Sedan R, XF [12>15] (X250) Sportbrake, XF [12>15] (X250) Sportbrake S, XF [13>15] (X250) Sedan R-S, XF [13>15] (X250) Sportbrake R-S, XF [15>] (X260) Sedan, XF [15>] (X260) Sedan S, XF [17>] (X260) Sportbrake, XF [17>] (X260) Sportbrake S, XJ [10>] (X351) Sedan, XJ [13>] (X351) Sedan R.

LAND ROVER: Range Rover IV [13>] (L405), Range Rover Sport II [14>] (L494).

Замена АКБ

PORSCHE: Panamera [09>16] (970).

JAGUAR: F-Pace [16>] (X761), F-Type [13>] (X152) Cabrio, F-Type [13>] (X152) Coupé, XE [15>] (X760) Sedan, XF [08>15] (X250) Sedan, XF [08>15] (X250) Sedan S, XF [09>15] (X250) Sedan R, XF [12>15] (X250) Sportbrake, XF [12>15] (X250) Sportbrake S, XF [13>15] (X250) Sedan R-S, XF [13>15] (X250) Sportbrake R-S, XF [15>] (X260) Sedan, XF [15>] (X260) Sedan S, XF [17>] (X260) Sportbrake, XF [17>] (X260) Sportbrake S, XJ [10>] (X351) Sedan, XJ [13>] (X351) Sedan R.

LAND ROVER: Discovery IV [09>16] (L319), Discovery Sport [15>] (L550), Range Rover Evoque [11>19] (L538), Range Rover IV [13>] (L405), Range Rover Sport II [14>] (L494).

Замена тормозных накладок

FORD: Fusion [13>] (CD391) Sedan, Mustang VI [15>] (S550) Cabrio, Mustang VI [15>] (S550) Coupé.

JAGUAR: F-Pace [16>] (X761), I-Pace [18>] (X590), XE [15>] (X760) Sedan, XF [15>] (X260) Sedan, XF [15>] (X260) Sedan S, XF [17>] (X260) Sportbrake, XF [17>] (X260) Sportbrake S, XJ [10>] (X351) Sedan, XJ [13>] (X351) Sedan R.

LAND ROVER: Discovery V [17>] (L462), Range Rover IV [13>] (L405), Range Rover Sport II [14>] (L494), Range Rover Velar [17>] (L560).

TPMS

JAGUAR: F-Pace [16>] (X761), F-Type [13>] (X152) Cabrio, F-Type [13>] (X152) Coupé, XE [15>] (X760) Sedan, XF [15>] (X260) Sedan, XF [15>] (X260) Sedan S, XF [17>] (X260) Sportbrake, XF [17>] (X260) Sportbrake S, XJ [10>] (X351) Sedan, XJ [13>] (X351) Sedan R.

LAND ROVER: Discovery Sport [15>] (L550), Range Rover Evoque [11>19] (L538), Range Rover IV [13>] (L405), Range Rover Sport II [14>] (L494).

Новые ОБЗОРНЫЕ ЭКРАНЫ

АКПП

PORSCHE: 911 [05>13] (997).

VOLVO: V60 II [18>], XC40 [17>], XC60 II [17>].

Впрыск дизельного топлива

VOLVO: S90 II [16>], V60 II [18>], V90 II [16>], V90 II [17>] Cross Country, XC60 II [17>], XC90 II [15>].

Новые технические карты

ABS

ALFA ROMEO: Giulia [16>] (952), Stelvio [17>] (949).

Улучшенные системы помощи водителю (ACC – LDW)

MERCEDES-BENZ: Metris (447).

Система помощи при смене полосы

AUDI: A3 [12>] (8V1), A3 [12>] (8VA) Sportback, A3 [14>] (8V7) Cabrio, A3 [14>] (8VS) Sedan, A4 [07>15] (8K2), A4 [07>15] (8K5) Avant, A4 [09>15] (8KH) Avant Allroad, A4 [15>] (8W2), A4 [15>] (8W5) Avant, A4 [16>] (8WH) Avant Allroad, A5 [07>16] (8T3) Coupé, A5 [09>16] (8F7) Cabrio, A5 [09>16] (8TA) Sportback, A6 [04>11] (4F2), A6 [04>11] (4F5) Avant, A6 [05>11] (4FH) Avant Allroad, A6 [11>18] (4G2), A6 [11>18] (4G5) Avant, A6 [13>18] (4GH) Avant Allroad, A6 [18>] (4K2), A6 [18>] (4K5) Avant, A7 [10>18] (4GA) Sportback, A7 [18>] (4KA) Sportback.

VOLKSWAGEN: Arteon [17>] (3H7), Passat B8 [14>] (3G5) Variant, Tiguan [16>] (AD1/BW2), Touareg [10>18] (7P5), Touareg [18>] (CR7), Touran [15>] (5T).

Система удержания полосы движения

AUDI: A1 [11>18] (8X1/8XF), A1 [12>18] (8XA/8XK) Sportback, A1 [19>] (GBA) Sportback, A3 [12>] (8V1), A3 [12>] (8VA) Sportback, A3 [14>] (8V7) Cabrio, A3 [14>] (8VS) Sedan, A4 [07>15] (8K2), A4 [07>15] (8K5) Avant, A4 [09>15] (8KH) Avant Allroad, A4 [15>] (8W2), A4 [15>] (8W5) Avant, A4 [16>] (8WH) Avant Allroad, A5 [07>16] (8T3) Coupé, A5 [09>16] (8F7) Cabrio, A5 [09>16] (8TA) Sportback, A5 [16>] (F53) Coupé, A5 [16>] (F57) Cabrio, A5 [16>] (F5A) Sportback, A6 [04>11] (4F2), A6 [04>11] (4F5) Avant, A6 [05>11] (4FH) Avant Allroad, A6 [11>18] (4G2), A6 [11>18] (4G5) Avant.

VOLKSWAGEN: Arteon [17>] (3H7), Bora [06>13] (1K2), Eos [11>] (1F8), Golf VI [08>13] (5K1), Golf VI [09>13] (AJ5) Variant, Golf VI [09>14] (521) Plus, Golf VI [11>15] (517) Cabriolet, Golf VII [12>] (5G1), Golf VII [14>] (BA5) Variant, Golf VII [14>] (BE1) EV, Golf VII [15>] (AM1) Sportsvan, Jetta [10>14] (AJ) SportWagen, Jetta [10>18] (162), Lamando [15>], Passat B8 [14>] (3G2), Passat B8 [14>] (3G5) Variant, Passat B8 [15>] (3G5) Variant Alltrack, Passat CC [12>17] (358) Facelift, Polo [17>] (AW), Rabbit V [06>14], Scirocco [08>17] (137/138), Up! [11>] (121/122), Up! [14>] (121) EV, Vento [10>] (162).

Контроль расстояния

ALFA ROMEO: Giulia [16>] (952), Stelvio [17>] (949).

Впрыск дизельного топлива

AUDI: A1 [11>18] (8X1/8XF), A1 [12>18] (8XA/8XK) Sportback, A3 [03>13] (8P1), A3 [03>13] (8PA) Sportback, A3 [08>14] (8P7) Cabrio.

VOLKSWAGEN: Beetle (Maggiolino) [11>] (5C1/5C2), Beetle (Maggiolino) [13>] (5C7/5C8) Cabriolet, Golf VI [08>13] (5K1), Golf VI [09>13] (AJ5) Variant, Golf VI [09>14] (521) Plus, Golf VI [11>15] (517) Cabriolet, Jetta [05>10] (1K2), Jetta [10>18] (162), Passat B6 [04>10] (3C2), Passat B6 [05>10] (3C5) Variant, Passat

B7 [10>14] (362),Passat B7 [10>14] (365) Variant, Polo [09>14] (6R1), Touran [10>15] (1T3) Facelift.

Контроль скорости

ALFA ROMEO: Giulia [16>] (952),Stelvio [17>] (949).

Дополнительный обогрев

MERCEDES-BENZ: Metris (447).

Предупредительный индикатор о проведении ТО

BMW: 5 [17>] (G30),5 [17>] (G31) Touring,6 [18>] (G32) Gran Turismo.

CHRYSLER: 300/300C [05>10] (LX), 300/300C [05>10] (LX) Wagon, 300/300C [11>] (LD).

DODGE: RAM 1500 [11>] (DS).

FORD: Escape III [17>] (C520) Facelift, Figo [15>] (B562), Figo Aspire [15>] (B562), Galaxy III [15>] (CD390),Ka [16>] (B562),Ka+ [16>] (B562),Ka+ Sedan [15>] (B562),Kuga II [13>17] (C520).

HONDA: Civic IX [12>17] (FB/FG) Hatchback, Civic IX [12>17] (FB/FG) Hatchback Hybrid, Civic IX [14>18] (FB/FG) Wagon, Civic X [17>] (FC/FK) Coupé, Civic X [17>] (FC/FK) Hatchback, Civic X [17>] (FC/FK) Sedan.

HYUNDAI: Elantra [16>] (AD) Sedan, Genesis [14>16] (DH),i30 [17>] (PD),i30 [17>] (PD) Kombi, Kona [17>] (OS), Veloster [11>] (FS) Coupé.

INFINITI: QX70 [14>] (S51).

JEEP: Compass [17>] (MP/MX), Renegade [14>] (BU).

KIA: Stonic [17>] (YB).

LAND ROVER: Discovery V [17>] (L462),Freelander II [13>15] (L359) Facelift, Range Rover IV [13>] (L405), Range Rover Velar [17>] (L560).

LEXUS: RC (C1) F [14>], RX (L2) 200t [15>], RX (L2) 300 [17>], RX (L2) 350 [15>], RX (L2) 350L [18>], RX (L2) 450h [15>].

MAZDA: CX-3 [15>17] (DK),CX-3 [17>] (DK) Facelift,Mazda2 [14>17] (DJ/DL),Mazda2 [17>] (DJ/DL) Facelift,Mazda3 [13>16] (BM),Mazda3 [13>16] (BM) Sedan,Mazda3 [17>18] (BN),Mazda3 [17>18] (BN) Sedan.

MERCEDES-BENZ: CLA [13>19] (117),CLA [15>19] (117) Shooting Brake.

MINI: Mini (R59) [12>15] Roadster Cooper, Mini (R59) [12>15] Roadster Cooper S, Mini (R59) [12>15] Roadster Cooper SD, Mini (R59) [12>15] Roadster John Cooper Works, Mini (F60) [17>] Countryman Cooper, Mini (F60) [17>] Countryman Cooper D, Mini (F60) [17>] Countryman Cooper S, Mini (F60) [17>] Countryman Cooper S EV, Mini (F60) [17>] Countryman Cooper SD, Mini (F60) [17>] Countryman John

Cooper Works, Mini (F60) [17>] Countryman One, Mini (F60) [17>] Countryman One D.

TOYOTA: Hi-Lux [04>15] Pick-Up, Hi-Lux [04>15] SW4, Land Cruiser [07>] (J20).

VOLKSWAGEN: Caddy [16>] (SA).

VOLVO: S40 [04>12] Facelift, V70 III [07>16], XC40 [17>], XC70 II [07>16].

Передняя камера

ALFA ROMEO: Giulia [16>] (952), Stelvio [17>] (949).

CHRYSLER: 300/300C [11>] (LD).

DODGE: Charger [11>] (LD), Durango [11>] (WD).

JEEP: Grand Cherokee [13>] (WK2) Facelift.

VOLKSWAGEN: Arteon [17>] (3H7), Bora [06>13] (1K2), Eos [11>] (1F8), Golf VI [08>13] (5K1), Golf VI [09>13] (AJ5) Variant, Golf VI [09>14] (521) Plus, Golf VI [11>15] (517) Cabriolet, Golf VII [12>] (5G1), Golf VII [14>] (BA5) Variant, Golf VII [14>] (BE1) EV, Golf VII [15>] (AM1) Sportsvan, Jetta [10>14] (AJ) SportWagen, Jetta [10>18] (162), Lamando [15>], Passat B8 [14>] (3G2), Passat B8 [14>] (3G5) Variant, Passat B8 [15>] (3G5) Variant Alltrack, Passat CC [12>17] (358) Facelift, Polo [17>] (AW), Rabbit V [06>14], Scirocco [08>17] (137/138), Up! [11>] (121/122), Up! [14>] (121) EV, Vento [10>] (162).

Многофункциональная камера

ALFA ROMEO: Giulia [16>] (952), Stelvio [17>] (949).

VOLKSWAGEN: Arteon [17>] (3H7), Bora [06>13] (1K2), Eos [11>] (1F8), Golf VI [08>13] (5K1), Golf VI [09>13] (AJ5) Variant, Golf VI [09>14] (521) Plus, Golf VI [11>15] (517) Cabriolet, Golf VII [12>] (5G1), Golf VII [14>] (BA5) Variant, Golf VII [14>] (BE1) EV, Golf VII [15>] (AM1) Sportsvan, Jetta [10>14] (AJ) SportWagen, Jetta [10>18] (162), Lamando [15>], Passat B8 [14>] (3G2), Passat B8 [14>] (3G5) Variant, Passat B8 [15>] (3G5) Variant Alltrack, Passat CC [12>17] (358) Facelift, Polo [17>] (AW), Rabbit V [06>14], Scirocco [08>17] (137/138), Up! [11>] (121/122), Up! [14>] (121) EV, Vento [10>] (162).

VOLVO: S90 II [16>], V60 II [18>], V90 II [16>], V90 II [17>] Cross Country, XC40 [17>], XC60 II [17>], XC90 II [15>].

Новые электрические схемы

ABS

HONDA: Civic VIII [06>12] (FK/FN) Hatchback, Civic VIII [06>12] (FK/FN) Sedan, CR-V [07>11] (RE), CR-Z [10>16] (ZF), Insight [09>14] (ZE2).

NISSAN: Murano [08>14] (Z51).

ПОДУШКА БЕЗОПАСНОСТИ

HONDA: CR-Z [10>16] (ZF), Insight [09>14] (ZE2).

NISSAN: Murano [08>14] (Z51), X-Trail [14>] (T32).

Система помощи при парковке

ALFA ROMEO: Giulia [16>] (952).

HONDA: Civic VIII [06>12] (FK/FN) Hatchback, Civic VIII [06>12] (FK/FN) Sedan, CR-Z [10>16] (ZF), Insight [09>14] (ZE2).

АКПП

ALFA ROMEO: Giulia [16>] (952).

HONDA: Civic VIII [06>12] (FK/FN) Hatchback, Civic VIII [06>12] (FK/FN) Sedan.

NISSAN: Murano [08>14] (Z51), X-Trail [14>] (T32).

Система кондиционирования

ALFA ROMEO: Giulia [16>] (952).

HONDA: Civic VIII [06>12] (FK/FN) Hatchback, Civic VIII [06>12] (FK/FN) Sedan, CR-Z [10>16] (ZF), Insight [09>14] (ZE2).

NISSAN: Murano [08>14] (Z51).

Стояночный тормоз

NISSAN: X-Trail [14>] (T32).

Иммобилайзер

HONDA: Civic VIII [06>12] (FK/FN) Hatchback, Civic VIII [06>12] (FK/FN) Sedan, Insight [09>14] (ZE2).

Впрыск бензина

AUDI: A4 [04>08] (8EC), A4 [04>08] (8ED) Avant, A4 [05>09] (8HE) Cabrio.

HONDA: Civic VIII [06>12] (FK/FN) Hatchback, CR-Z [10>16] (ZF).

NISSAN: Murano [08>14] (Z51).

Впрыск дизельного топлива

ALFA ROMEO: Stelvio [17>] (949).

NISSAN: Micra [17>] (K14), X-Trail [14>] (T32).

Передняя правая и левая двери

MERCEDES-BENZ: C [14>] (205), C [14>] (205) L, C [14>] (205) T, C [15>] (205) Coupé, C [16>] (205) Cabrio, GLC [15>] (253), GLC [16>] (253) Coupé.

Гибридная система

HONDA: CR-Z [10>16] (ZF), Insight [09>14] (ZE2).

Передняя камера

ALFA ROMEO: Giulia [16>] (952),

Полный привод

NISSAN: Murano [08>14] (Z51), X-Trail [14>] (T32).

Новые особенности в составе специальных функций, бразильский рынок

Система помощи водителю

LAMBORGHINI: Urus [18>].

CITROËN: DS3 | BR.

PEUGEOT: 208 | BR.

Калибровка камеры/радара

CITROËN: DS3 | BR.

PEUGEOT: 208 | BR.

Изменение языка

LAMBORGHINI: Urus [18>].

Быстрая замена

LAMBORGHINI: Aventador [11>] LP 700-4, Aventador [12>] LP 700-4 Roadster, Aventador [13>] LP 720-4 50° Anniversario, Aventador [13>] LP 720-4 50° Anniversario Roadster, Aventador [15>] LP 750-4 SV, Aventador [16>] LP 740-4 S, Aventador [16>] LP 750-4 SV Roadster, Aventador [17>] LP 740-4 S Roadster, Aventador [18>] LP 770-4 SVJ, Huracan [14>] LP 610-4, Huracan [16>] LP 580-2, Huracan [16>] LP 610-4 Spyder, Urus [18>].

PORSCHE: Panamera [09>16] (970).

FORD: Fusion | BR.

MASERATI: Coupé [01>07] (M138), Coupé GranSport [05>07] (M138), Spyder [01>07] (M138), Spyder GranSport [05>07] (M138).

VOLKSWAGEN: Golf | BR, Passat | BR.

VOLVO: V70 | BR.

Шиномонтаж

LAMBORGHINI: Aventador [11>] LP 700-4, Aventador [12>] LP 700-4 Roadster, Aventador [13>] LP 720-4 50° Anniversario, Aventador [13>] LP 720-4 50° Anniversario Roadster, Aventador [15>] LP 750-4 SV, Aventador [16>] LP 740-4 S,

Aventador [16>] LP 750-4 SV Roadster, Aventador [17>] LP 740-4 S Roadster, Aventador [18>] LP 770-4 SVJ.

PORSCHE: Panamera [09>16] (970).

FORD: Fusion | BR.

MASERATI: Coupé [01>07] (M138), Coupé GranSport [05>07] (M138), Spyder [01>07] (M138), Spyder GranSport [05>07] (M138).

VOLKSWAGEN: Golf | BR, Passat | BR.

Программирование режима транспортировки

PORSCHE: 911 [12>] (991), Boxster [12>16] (981), Cayman [13>16] (981), Panamera [09>16] (970).

Замена АКБ

PORSCHE: Panamera [09>16] (970).

Замена тормозных накладок

FORD: Fusion | BR.

Электромобили

RENAULT: Zoe | BR.

Новые ОБЗОРНЫЕ ЭКРАНЫ

АКПП

PORSCHE: 911 [05>13] (997).

Новые технические карты

Улучшенные системы помощи водителю (ACC – LDW)

FIAT: Ducato (X290) FL [14>].

IVECO: Daily 12, Daily 14, Daily 16.

MAN: TGE.

MERCEDES-BENZ: Sprinter III (906), Sprinter III (906) M.Y. 2013, Vito [14>] (447) VAN, V-Klasse [14>] (447).

MERCEDES-BENZ (LATAM / ASIA PACIFIC): Sprinter III (906).

VOLKSWAGEN: California T6 [15>] (SG), Caravelle T6 [15>] (SG), Crafter [16>] (SY-SZ), Multivan T6 [15>] (SG), Transporter T6 [15>] (SG-SF).

Впрыск дизельного топлива

MERCEDES-BENZ: Sprinter IV (907/910) M.Y. 2018.

SKODA: Praktik [07>15] (5J7).

Дополнительный обогрев

MERCEDES-BENZ: Vito [14>] (447) VAN, V-Klasse [14>] (447).

Предупредительный индикатор о проведении ТО

HYUNDAI: H350.

MAN: TGE.

RENAULT: Trafic II, Trafic III.

VOLKSWAGEN: Crafter [16>] (SY-SZ).

ПРЕДУПРЕЖДЕНИЕ О IDC4 РОСКЕТ

Приборы **AXONE Pad, AXONE Palmtop, AXONE Direct и AXONE Smart** имеют определенные **аппаратные ограничения**, которые, несмотря на все усилия, прилагаемые TEXA для их устранения, делают невозможной их работу со сложными блоками управления и современными технологиями, применяемыми в данное время в автомобилях. Поэтому, **начиная с 1 января 2020 г., эти приборы обновляться не будут.**

Рекомендуем обращаться к своим розничным представителям TEXA, чтобы получить информацию обо всех возможностях, которые предлагает TEXA для быстрого перехода на приборы нового поколения.

Удачи в работе!

TEXA S.p.A.

Просим учесть, что данный документ носит конфиденциальный характер. Полное или частичное копирование без разрешения TEXA S.p.A. запрещено. Данные, описания и иллюстрации могут отличаться от приведенных здесь. Компания TEXA S.p.A. сохраняет за собой право на любые изменения продуктов без предварительного уведомления.